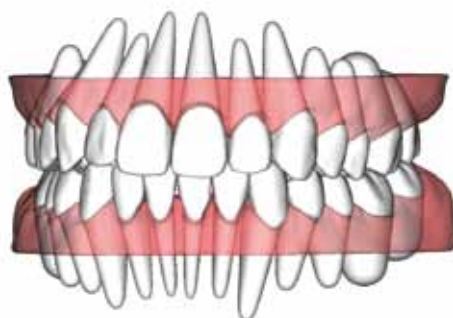


ラボ用矯正CADソフトウェア

# ORTH'UP

オーソアアップ

Orthodontic 3D CAD software



Meinan  
名南歯科貿易株式会社

## ラボ用矯正CADソフトウェア「オーソアップ」の流れ

### データインポート

- ・STLファイル
- ・デスクトップスキャナ
- ・口腔内スキャナ



### セットアップ準備

- ・咬合平面のポジショニング
- ・歯牙と歯肉の分離
- ・歯冠部から歯根を自動生成
- ・歯軸とランドマークを自動生成



モデルビルダー

トリートメント  
プランニング

### モデルビルダー

- ・平行模型の自動カット  
(ABO、ツイード式等対応)
- ・咬合マップ作成
- ・石膏模型出力
- ・模型上への文字刻印



### バーチャルセットアップ

- ・対咬との当たりを表示
- ・理想アーチのセッティング
- ・ストリッピング
- ・歯肉の再構築
- ・歯列移動の自動シュミレーション



モデル作製CADソフトウェア

# ORTH'UP Model Builder

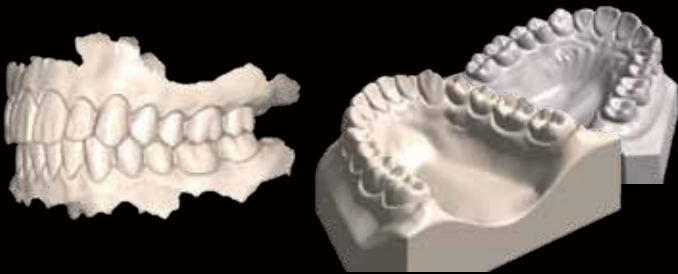
オーソアップ  
モデルビルダー

ラボ用矯正CADソフトウェア

# ORTH'UP Premium

オーソアップ  
プレミアム

(トリートメントプランニング&モデルビルダー)



### 主な機能

- オープンソフトウェア (STLフォーマット)
- 口腔内スキャナによるスキャンデータの自動補正
- デジタルでスタディモデルを作成
- 模型へ日付・患者名などの文字の刻印
- 3Dで模型の観覧ができるPDFレポートの作成

### 主な機能

- デジタル印象データから、歯牙と歯肉の分離・歯冠と歯根を作成
- 多彩な3D視覚情報による、強力なセットアップサポート機能
- 歯列移動の自動シュミレーション
- シミュレーションした模型をステージ別にSTL出力
- 3Dレポート (PDF) やムービー作成

※製品の外観は現物と多少異なる場合があります。価格・製品仕様は予告無く変更することがあります。

<http://www.meinandental.com>

製造販売元



名南歯科貿易株式会社  
www.meinandental.com

本社 〒454-0805 名古屋市中川区舟戸町2番26号  
TEL: (052)799-4075 FAX: (052)353-6610  
東京オフィス 〒102-0082 東京都千代田区一番町27-2理工図書ビル2F  
& ショールーム TEL: (03)6261-3523 FAX: (03)6261-3524