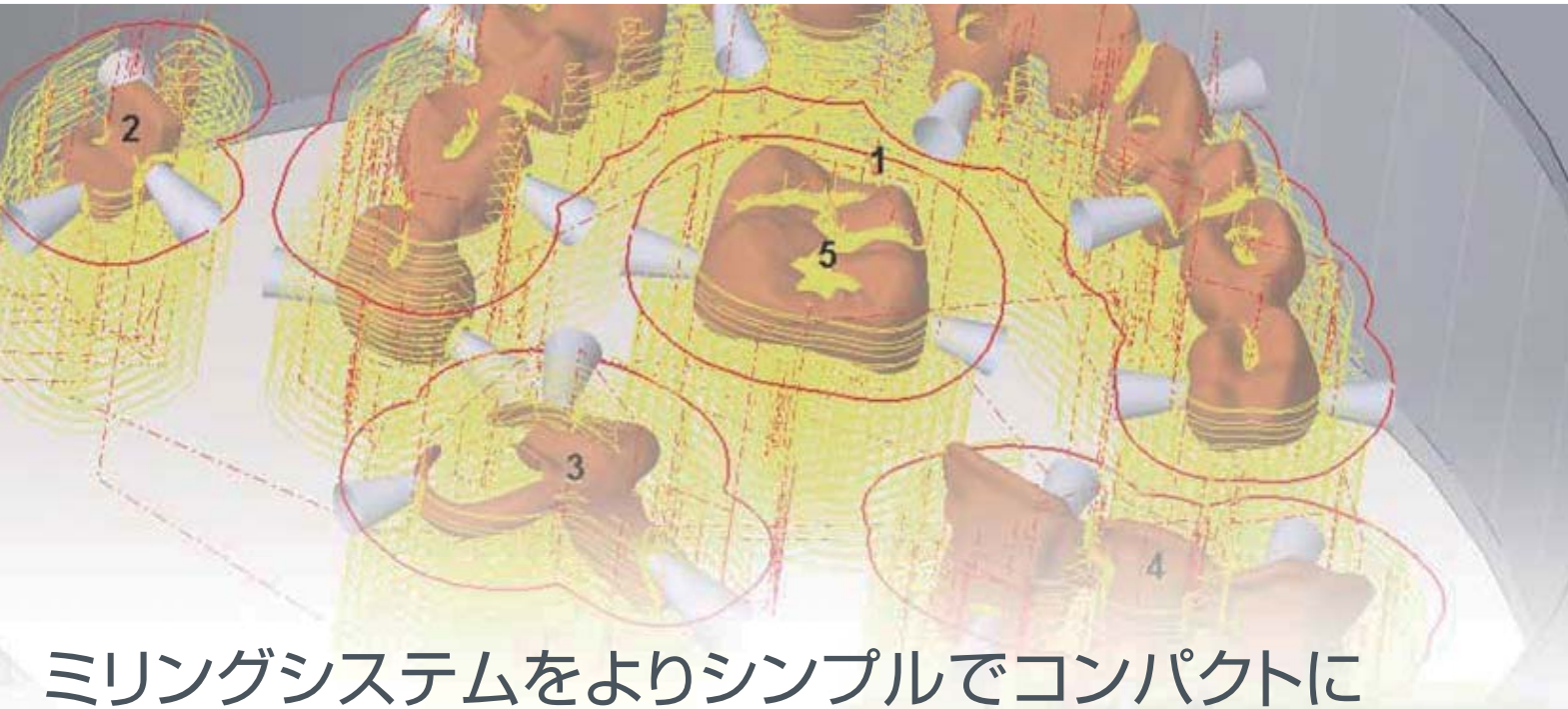


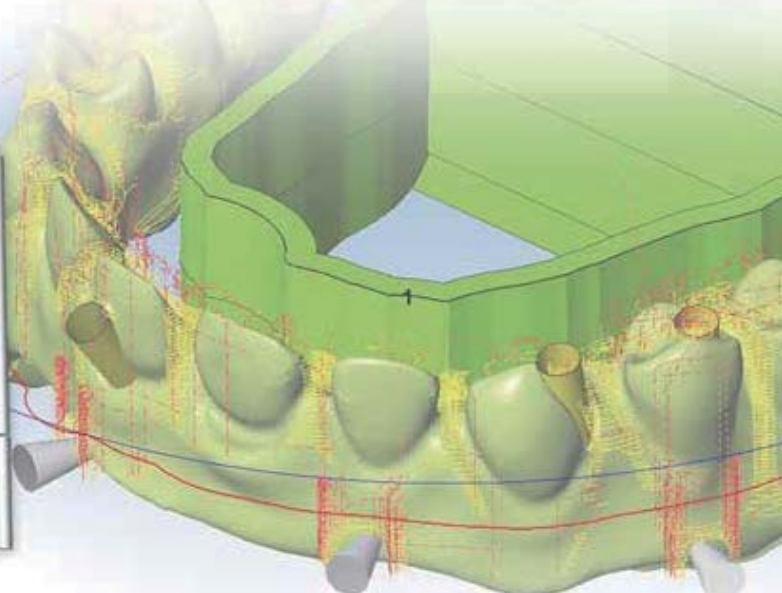
worknc
Dental

オープンデンタル 3Dミリングシステム

Digital Healthcare Solution



ミリングシステムをよりシンプルでコンパクトに



vero Software Imagine.  Roland®

www.open-dental.jp

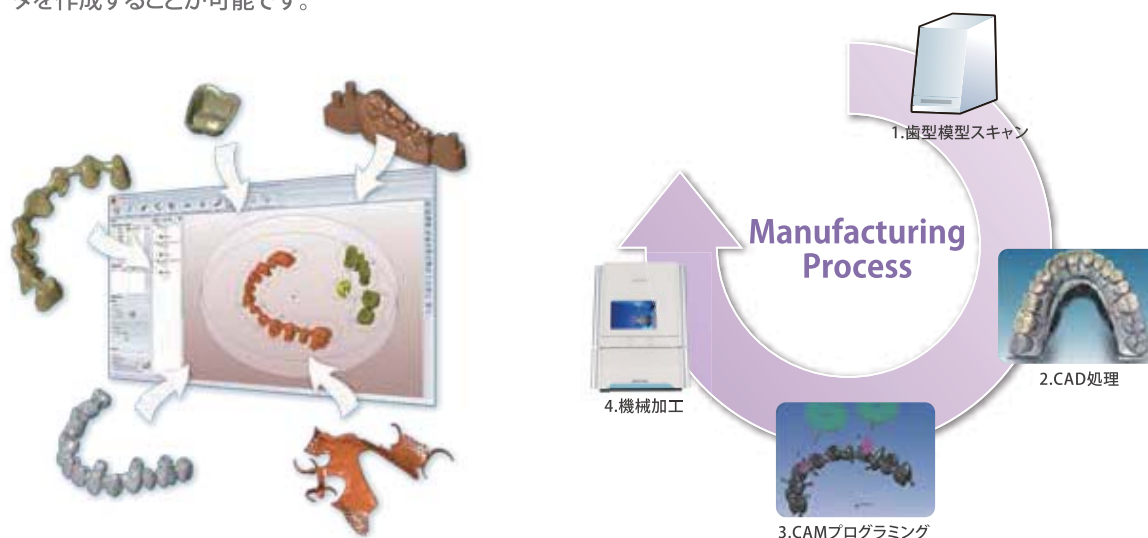
data▶design
Digital Process Innovation

株式会社 データ・デザイン

worknc for **DWX-4** Dental **DWX-4W** **DWX-51D**

ミリングマシンの加工能力を最大限に引き出す、 同時5軸対応デンタルCAMソフトウェア「WorkNCDental」

WorkNCDentalはオープン対応の歯科用スキャナー/CADと連携し、あらゆるミリングマシンに対応した加工プログラムを高精度かつ短時間で作成することができる同時5軸対応自動CAMソフトウェアです。小型加工機のデファクトスタンダードであるDWX-4のミリングパフォーマンスを最大限に発揮させるための材料別マシニングテンプレートを揃え、特別なCAM&加工技術を必要とせず誰でも簡単に加工データを作成することが可能です。



歯科技工の未来を変える、新発想3Dミリングシステム 「WorkNCDental」×「DWX-4」「DWX-4W」「DWX-51D」

CAMソフトウェアのデファクトスタンダード「WorkNCDental」と、小型切削加工機のデファクトスタンダード「DWX-4 / DWX-4W / DWX-51D(ローランドディー.ジー.株式会社製)」をバンドルし、歯科技工の未来を革新する新発想3Dミリングシステムが実現しました。



※ WorkNCDentalには起動用PCが別途必要です。

ミリングマシンに正確な指示を出す役割を担うのがCAMと呼ばれるソフトウェアです。

その中でも「WorkNCDental」は工業系で豊富な実績を持つ信頼性の高い優れたCAMソフトウェアで直観的な操作が可能なナビゲーターにより特別なCAM/加工技術を必要とせず、誰でも簡単に同時5軸対応の加工プログラムを作成することができます。

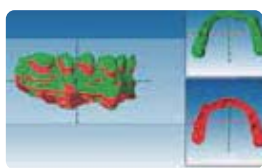
わかりやすい設定ナビゲーター



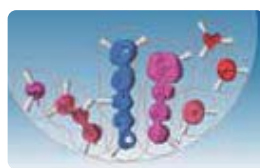
機能



データインポート



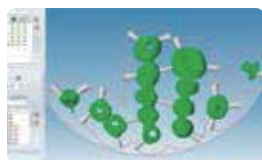
アンダーカット部の確認



複数種類の一括加工



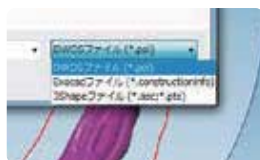
ネスティング



サポートの簡単配置と編集



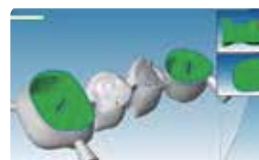
部分加工済みの材料の再利用



CADデータとの連携



シンタリング用ブロックの付与



自動割り出し加工

DWX-4



小さく始めて、大きな成果を 新発想の経済的なミリングマシン

DWX-4はコンパクトさと扱いやすさを高めたミリングマシンです。小さな本体に大型機並みの制御技術を搭載しており、ジルコニア、ハイブリッドレジン【保険導入CAD/CAM冠】PMMA、WAXをWorkNCDentalとの組み合わせで高精度に削り出します。



DWX-4W



ローランド社初の ウェットミリングマシン

DWX-4Wはガラスセラミックスとハイブリッドレジンの加工に対応可能なウェット方式のミリングマシンです。イエガー社製スピンドルと同時4軸制御で、クラウン、インレー、アンレー、ベニアなどの補綴物を、短時間で高品質に加工できます。一度に3個までのピン付材料をセットでき、効率的な生産も可能です。



DWX-51D



より使いやすく、よりスマートに

DWX-51Dはより簡単に、高品質な補綴物を製作できるように設計されています。スタイリッシュでコンパクトなだけでなく、クリーンで安定した作業環境を提供します。様々な材料、補綴物への対応はもちろんのこと、多くの支援機能を搭載し、シリーズの特長であるユーザビリティにさらに磨きをかけました。



DWX-4 / DWX-4W / DWX-51D マシンスペック表

	DWX-4	DWX-4W	DWX-51D
加工可能な材料	歯科切削加工用セラミックス、歯科切削加工用レジン材料、歯科用キャストワックス ※一部加工できない材料も含まれます。 詳細は当社までお問い合わせください。	歯科切削加工用セラミックス、歯科切削加工用レジン材料	歯科切削加工用セラミックス、歯科切削加工用レジン材料、歯科用キャストワックス（ジルコニア、ワックス、PMMA、ハイブリッドレジン、PEEK、石こう）
取り付け可能な材料形状 (幅 × 奥行 × 高さ)	ブロック形状：76 × 38 × 16 ~ 22 mm ピン付材料：最大 85 × 40 × 22 mm	[ピン付材料] 幅 × 奥行 × 高さ 最大 40 × 20 × 20 mm	ディスク (段付き) 段部 直径 98.5 mm、高さ 10 mm 胴部 直径 95 mm、高さ 最大 60 mm ピン付材料 ピン直径 6 mm
動作速度	XYZ 軸：6 ~ 1800 mm/min	XYZ 軸：6 ~ 1,800 mm/min	XYZ 軸：6 ~ 1,800 mm/min
スピンドルモーター	ブラシレス DC モーター		ブラシレス DC モーター
スピンドル回転数	6,000 ~ 30,000 rpm	15,000 ~ 60,000 rpm	6,000 ~ 30,000 rpm
回転軸移動量	A: ±360°	A: ±360°	A: ±360° B: ±30°
ツール収容数	2 本	4 本	10 本
取り付け可能ツール	シャンク径：φ 4 mm 長さ：40 ~ 55 mm	シャンク径：φ 3 mm、専用ミリングバー	シャンク径：φ 4 mm、長さ：40 ~ 55 mm
インターフェイス	USB (Universal Serial Bus Specification Revision 1.1 準拠)		
制御コマンド	RML-1、NC コード		
電源条件	AC100V ±10% 50/60 Hz (過電圧カテゴリ：区分 II、IEC 60664-1) 0.8 A	AC100V ±10% 50/60Hz(過電圧カテゴリ：区分 II、IEC60664-1) 1.9 A	AC100V ±10% 50/60Hz (過電圧カテゴリ：区分 II、IEC60664-1) 2.0 A
消費電力	約 70W	約 200 W	約 200 W
動作音	動作時：70 dB (A) 以下 (未切削時) 待機時：40 dB (A) 以下	動作時：70 dB(A) 以下 (未切削時) 待機時：48 dB(A) 以下	動作時：70 dB (A) 以下 (未切削時) 待機時：45 dB (A) 以下
外形寸法 (幅 × 奥行 × 高さ)	340 × 365 × 405 mm	480 × 538 × 599 mm	495 × 660 × 600 mm
重量	25 kg	53 kg	67 kg
設置環境	屋内使用、高度：2000m 以下、 温度：5 ~ 40°C 湿度：35 ~ 80% (ただし結露のないこと) 環境汚染度：2 (IEC60664-1 による) 短期短時間過電圧：1440V 長期短時間過電圧：490V	屋内使用、高度：2,000 m 以下 温度：5 ~ 28°C、 湿度：35 ~ 80%(ただし結露のないこと) 環境汚染度：2 (IEC60664-1 による) 短期短時間過電圧：1,440 V 長期短時間過電圧：490 V	屋内使用、高度：2000m 以下、 温度：5 ~ 40°C 湿度：35 ~ 80% (ただし結露のないこと) 環境汚染度：2 (IEC60664-1 による) 短期短時間過電圧：1440V 長期短時間過電圧：490V
付属品	電源コード、USB ケーブル、マニュアル、 Software CD-ROM、検出ピン、自動補正用治具、 ブロックワーク用クランプ、ピン付ワーク用アダプター、 六角ドライバー、スパナ、ツールホルダー、 ツール位置決め治具、集塵ホース、レギュレータ等	電源コード、USB ケーブル、マニュアル、 ソフトウェア CD-ROM、配管ホース、専用ミリング バー、自動補正用治具、六角トルクドライバー、 六角レンチ、スピンドルメンテナンスキット等	電源コード、電源プラグアダプター、USB ケーブル、 マニュアル、Roland Software Package CD、検出ピン、 自動補正用治具、ピン付材料用アダプター、 六角ドライバー、スパナ、ミリングバーホルダー、 ミリングバー位置決め治具、集塵ホース、集塵ホース アダプター、レギュレータ等
USB 接続のためのシステム条件			
コンピュータ	Windows® 7/8/10 (32,64bit) いずれかのブレインストールモデル、 または Windows® 7 以降のブレインストールモデルをアップグレードしたコンピューター		
USB ケーブル	付属の USB ケーブルをお使い下さい		
医療機器登録情報	販売名：歯科用 CAD/CAM マシン DWX-4 一般医療機器 歯科技工室設置型コンピュータ 支援設計・製造ユニット 医療機器届出番号：22B3X10006000050 製造販売元：ローランドディー・ジー・株式会社	販売名：歯科用 CAD/CAM マシン DWX-4W 一般医療機器 歯科技工室設置型コンピュータ 支援設計・製造ユニット 医療機器届出番号：22B3X10006000060 製造販売元：ローランドディー・ジー・株式会社	販売名：歯科用 CAD/CAM マシン DWX-51D 一般医療機器 歯科技工室設置型コンピュータ 支援設計・製造ユニット 医療機器届出番号：22B3X10006000021 製造販売元：ローランドディー・ジー・株式会社

※別途、集塵機と圧縮空気供給源 (コンプレッサー) のご用意が必要です。

【販売元】株式会社データ・デザイン 第三種医療機器製造販売業 許可番号：23B3X10013

Microsoft Partner
Silver Midmarket Solution Provider
Silver Collaboration and Content
Silver Data Platform

●記載されている会社名・製品名は各社の商標または登録商標です。
●製品改良のためお断りなく性能・仕様などを変更する場合があります。ご了承ください。

data design 株式会社 データ・デザイン
Digital Healthcare Solution デジタルヘルスケア事業部

本 社
〒460-0003 名古屋市中区錦3-4-6 桜通大津第一生命ビルディング12F TEL.052-953-1588 (代) FAX.052-953-1502
ソリューションズ・センター
〒222-0033 横浜市港北区新横浜2-5-5 住友不動産新横浜ビル8F TEL.045-478-0588 (代) FAX.045-478-0581
<http://www.datadesign.co.jp> E-mail : sales@datadesign.co.jp