

シリーズ最高の透過率〈SHT〉に カラーシェードが登場！

等方圧プレスと独自技術^{※1}による信頼の純国産ディスク ※1 仮焼結技術



CAD/CAM 用ジルコニアディスク

KZR-CAD Zr

Color Type : SHT, HT, A2, A3, A3.5, T SHT-A2 SHT-A3 SHT-A3.5 **NEW Lineup**

管理医療機器 歯科切削加工用セラミックス
KZR-CAD ジルコニア
認証番号：226AABZX00026000

新色追加 KZR-CAD Zr

SHT

KZR-CAD Zr シリーズで最も高い透過率を実現。

支台歯の色を活かした修復物の製作が可能になります。天然歯と調和するため、前歯部で審美性の要求が高い症例などに適しています。

※SHT は材料特性上、高い強度を必要とする症例には使用しないでください。



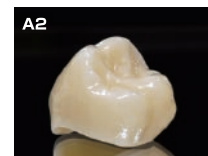
NEW Lineup SHT のカラーシリーズ

HT

透過率はTよりも高く、強度と透過率のバランスに配慮したディスク。レイヤリングやステイニングの手間を最低限に抑えることができます。カラーシェードもラインアップしました。



HT のカラーラインアップ






T

2014年4月発売のオリジナルシェード。支台歯上のフレーム製作に適しています。また、強度が高くロングスパン症例も可能です。



材料特性 (参考値)

| | SHT | HT | T |
|----------------------------|--|---|---|
| 0.5mm厚 ペレットでの 透過率の比較 |  |  |  |
| 透過率(%) ^{※2} | 51 | 43 | 33 |
| 曲げ強さ(MPa) ^{※3} | 770 | 1,080 | 1,280 |

※2 弊社試験による(1mm厚ペレット)

※3 3点曲げ試験 JIS T 6526 : 2012

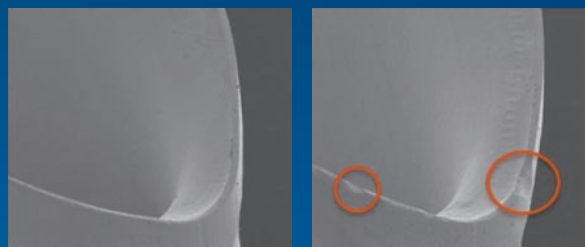
SHTは優れた透過率、Tは高い曲げ強さを有しており、HTは強度と透過率のバランスに配慮されていますので、様々な症例に合わせてご使用いただけます。

KZR-CAD Zrの特性

● 高い加工精度を実現するCIPと仮焼結技術

「KZR-CAD ジルコニア」は CIP（冷間等方圧加圧法）で方向性なく圧縮成型したため、適合性に優れます。

CIP 圧力の検討や仮焼による適度な焼きしめにより、マシニング切削加工の際の「フレ」「カケ」「脱落」を防ぎ、加工精度が高くなるように設計しています。



左図：良好な仮焼条件のもの

右図：焼きしめすぎの条件のもの

切削加工後のマージン部拡大写真

● Made in Japan

Y₂O₃ はジルコニアの結晶相を安定させる働きがあり、ジルコニアが高強度、高靱性を示す要因となっています。

「KZR-CAD ジルコニア」は、世界中で実績ある東ソー株式会社のジルコニア原料を使用した Made in Japan の製品です。

「KZR-CAD ジルコニアディスク」の原料組成 (wt%)

| | T | HT | SHT |
|--|-------------|-------------|-------------|
| ZrO ₂ (HfO ₂)+Y ₂ O ₃ | >99.00 | >99.00 | >99.00 |
| Y ₂ O ₃ | 4.95≦～≦5.35 | 5.15≦～≦5.55 | 9.15≦～≦9.55 |
| Al ₂ O ₃ | 0.20≦～≦0.30 | 0.03≦～≦0.07 | 0.03≦～≦0.07 |
| SiO ₂ | ≦0.020 | ≦0.020 | ≦0.020 |
| Fe ₂ O ₃ | ≦0.010 | ≦0.010 | ≦0.010 |

カラータイプには HT の原料組成に顔料を添加しています。

● 短い焼結時間

「KZR-CAD ジルコニア」は、「KZR シンファー」を使用すると、冷却込みでトータル7時間台で本焼結が完了します。

1日最大3回の作業ができる設計なので大量に製作することが可能です。

<焼結プログラム>

| | 昇温 | 昇温 | 保持 | 冷却 |
|-----------|-------|-------|-------|----------|
| 温度 (°C) | 1,000 | 1,450 | 1,450 | 400 (炉内) |
| 時間 (hour) | 2 | 1.5 | 2 | 1.5 |

T、HT の単冠～8本ブリッジ程度、SHT の単冠～前歯3本ブリッジ程度の場合。

● ラインアップ

幅広い用途に対応するため、各色とも厚みのラインアップを順次追加します。

(φ=直径、t=厚さ)

| 色調 | 内容 | サイズ | | | | | |
|-----------------|----|----------|---------|---------|---------|---------|---------|
| | | φ98.5 mm | | | | | |
| | | t14 mm | t16 mm | t18 mm | t20 mm | t22 mm | t25 mm |
| T | 1枚 | 23,000円 | 27,000円 | 30,000円 | 32,000円 | 34,000円 | 36,000円 |
| HT | | 27,500円 | — | — | 32,500円 | — | 37,000円 |
| HT(A2,A3,A3.5) | | 33,000円 | — | — | 37,500円 | — | 42,000円 |
| SHT | | 33,000円 | — | 36,000円 | 37,500円 | — | — |
| SHT(A2,A3,A3.5) | | 34,000円 | — | 37,000円 | 38,500円 | — | — |

希望ユーザー価格



あたらしい時代を切り開く ジルコニアシンタリングファーン

KZR-Sinfur

KZR シンファー

一般医療機器

歯科技工用ボーンセレン焼成炉

KZR シンファー

届出番号：26B2X10018000022

販売元 山本貴金属地金株式会社

製造販売元 テンケン・ハイデンタル株式会社

〒607-8187 京都市山科区大宅石部町130

TEL 075-571-1000 FAX 075-572-9000

URL : http://www.kdf.co.jp/

仕様

電源電圧 AC200V±10% 50/60Hz

消費電力 2.5kVA

有効加熱寸法 φ90×80(H) mm

本体外形寸法 300(W)×640(H)×450(D) mm

焼成台寸法 φ95mm

最高使用温度 1600°C

質量 29kg

温度センサー JIS R 熱電対

使用環境温度 10～40°C

使用環境湿度 30～90%RH(結露の無いこと)

プログラム容量 オート100種類

希望ユーザー価格 2,000,000円



製造販売元



山本貴金属地金株式会社

本社 〒543-0015 大阪市天王寺区真田山町3番7号

TEL.(06)6761-4739(代) FAX.(06)6761-4743

東京・大阪・名古屋・福岡・仙台・高知・生体科学安全研究所

URL http://www.yamakin-gold.co.jp

テクニカルサポート ☎ 0120-39-4929

ISO 9001/13485
ISO 14001

認証取得



認証範囲
本社及び海外工場



QAIC/JP0455
認証範囲：高知工場

取扱店