

HyFlex™ EDM / CM

製品ラインナップ

Coltene No. CAT#

シリーズ名	回転速度 (rpm)	最大トルク (N・cm)
HyFlex™ GPF	300	1.8
HyFlex™ グライドパス用	300	1.8
EDM グライドパス用以外	400	2.4
HyFlex™ CM	500	2.4

HyFlex™ NiTiファイル GPF (グライドパスファイル)					包装: 6本
内容 / サイズ		25mm			
15/.01、15/.02、20/.02 各2本		6001 8753			
HyFlex™ NiTi CMファイル					包装: 6本
サイズ / テーパー		19mm	21mm	25mm	31mm
25/.08		6001 1048			
15/.04		6001 1049	6001 1065	6001 8284	
20/.04		6001 1050	6001 1066	6001 8285	
25/.04		6001 1052	6001 1067	6001 8286	
30/.04		6001 1053	6001 1068	6001 8287	
35/.04		6001 1054	6001 1069		
40/.04		6001 1055	6001 1070	6001 8288	
45/.04		6001 1056	6001 1071		
50/.04		6001 1057	6001 1072	6001 8289	
60/.04		6001 1058	6001 1073	6001 8290	
20/.06		6001 1059	6001 1074	6001 8291	
25/.06		6001 1060	6001 1075		
20/.06 X-tra spirals		6001 8699	6001 8700	6001 8701	
25/.06 X-tra spirals		6001 8702	6001 8703	6001 8704	
30/.06		6001 1061	6001 1076	6001 8292	
35/.06		6001 1062	6001 1077		
40/.06		6001 1063	6001 1078	6001 8293	
HyFlex™ NiTi CMファイル アソート					包装: 6本
内容 / サイズ		21mm	25mm	31mm	
20/.04、25/.04、30/.04、40/.04、20/.06		6001 1064	6001 1079	6001 8294	
※19mm 25/.08					
HyFlex™ NiTi EDMファイル					包装: 3本
サイズ / テーパー		15mm	25mm		
25/.12 Orifice Opener		6001 9596			
10/.05 Glide Path File		6001 9594			
25/.08~.04 HyFlex™ One File		6001 9595			
40/.04 Finishing File		6001 9597			
50/.03 Finishing File		6001 9598			
60/.02 Finishing File		6001 9599			
HyFlex™ NiTi EDMファイル アソート					包装: 3本
内容 / サイズ		25mm			
Shaping Set 10/.05、25/.08~.04 ※15mm 25/.12		6001 9363			
Finishing Set 40/.04、50/.03、60/.02		6001 9364			
HyFlex™ SS Xファイル (材質: ステンレス鋼)					包装: 6本
サイズ / テーパー		21mm	25mm		
08/.02		H08371	H08393		
10/.02		H08372	H08394		



▲エンドファイルスタンド
包装: 1個 6001 8783

販売名: NiTi ロータリファイル HyFlex 分類: 管理医療機器 一般名称: 電動式歯科用ファイル 認証番号: 228A0B2I00004000
販売名: HyFlex X ファイル 分類: 一般医療機器 一般名称: 歯科用ファイル 届出番号: 13B2X10175000021

製造元

COLTENE

製造販売元

AJMD 株式会社

〒103-0005 東京都中央区日本橋久松町4-7
久松町ロータリービル
TEL: 03-5614-0733 / FAX: 03-5614-0734

発売元

東京歯科産業株式会社

東京本社: 〒101-0021 東京都千代田区外神田6-10-5
TEL: 03-3831-0176 (代) / FAX: 03-3835-8254

大阪支店: 〒541-0059 大阪市中央区博労町4丁目4-11 船場西KIDビル2階
TEL: 06-6251-5624 / FAX: 06-6251-5705

九州支店: 〒812-0028 福岡市博多区須崎町4-23
TEL: 092-281-5625 / FAX: 092-291-7553

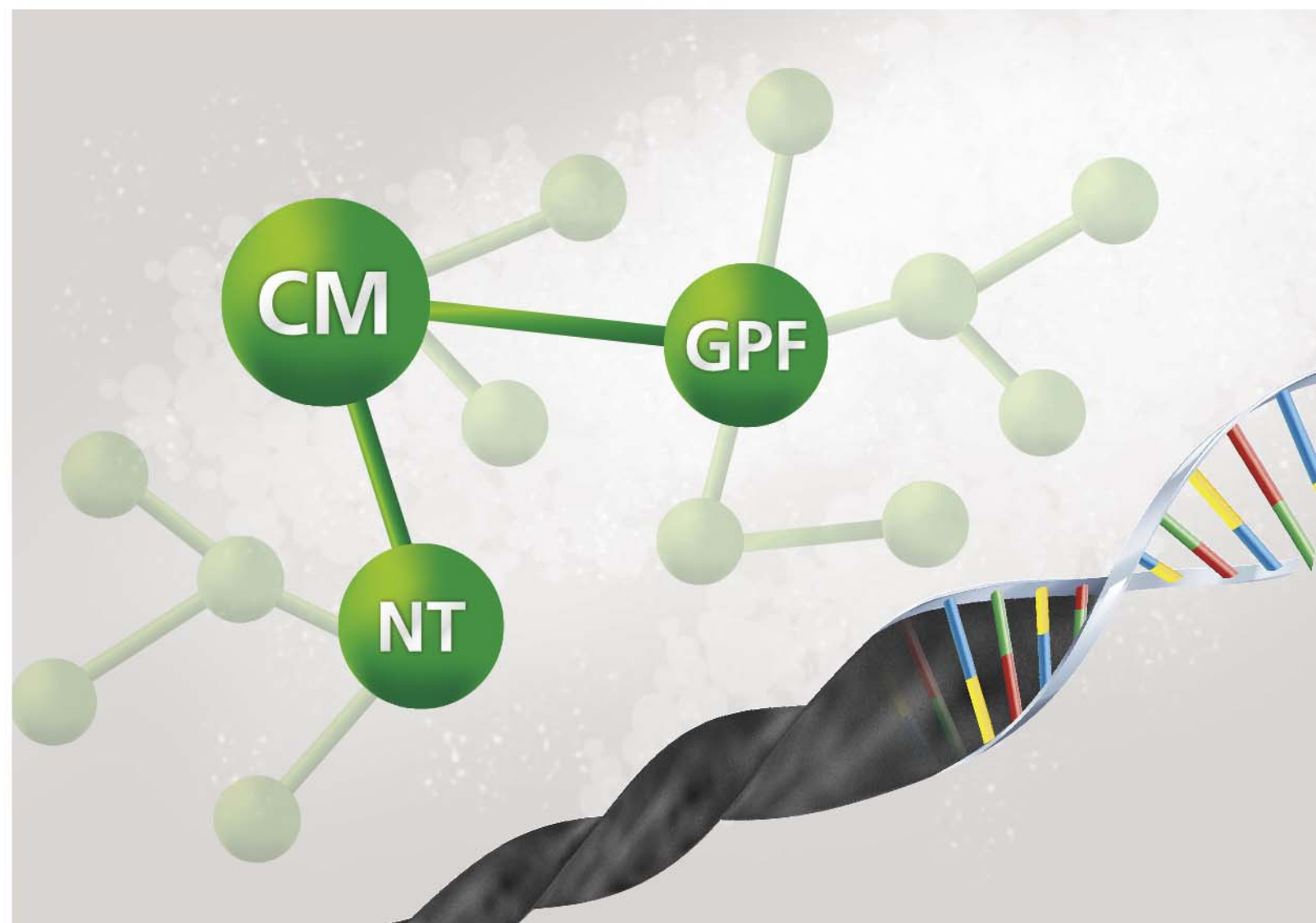
201610

優れた形状記憶性を持ったファイルが誕生しました。

NiTi ファイルの基本常識が変わります。

HyFlex™ CM

マルチプルユース



優れた形状記憶性を有するNiTiファイルです。

- ① 優れた根管追従性
⇒ スプリングバックしないのでそれない
- ② 優れた再生力
⇒ 加熱滅菌で刃部の形態と強度が回復
- ③ プレカーブの付与
⇒ レッジのある再根管治療にも応用可能

COLTENE

HyFlex™ CM による拡大形成法



Source: COLTENE

優れた形状記憶性を有するNiTiファイル

優れた根管追従性
スプリングバックしないのでそれない

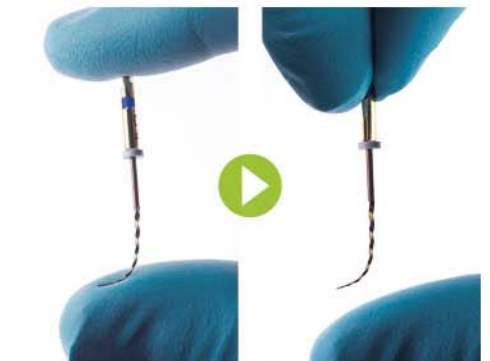


Source: Dr. Antonis Chaniotis

優れた再生力
加熱滅菌で刃部の形態と強度が回復



プレカーブの付与
レッジのある再根管治療にも応用可能



HyFlex™ CM ファイルは比類のないユニークな製造工程により製造されています。それは、従来の NiTi ファイルとは対照的に、室温でオーステナイト（鉄の γ 鉄に炭素や合金元素などの他の元素が固溶したもの）からマルテンサイトへ結晶構造を変化させたことです。この製法により、非常に柔軟性と強度な破折抵抗を持つファイルに仕上がっています。制御メモリーにより、ファイルは常に根管の構造（解剖学）を追従します。

このようにして、正規の根管よりずれてファイルを通してしまいうんターポーション、段差を作ってしまうレッジ、あるいは根管の穿孔などのリスクを著しく減少します。

優れた形状記憶性を持ったファイルが誕生しました。 NiTiファイルの基本常識が変わります。

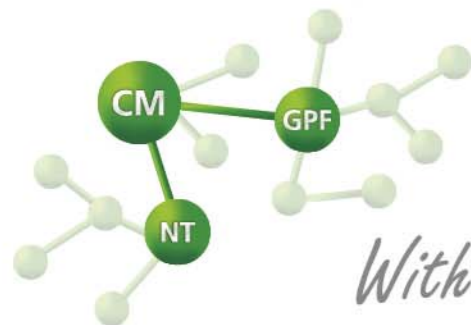
HyFlex™ CM は 2010 年アメリカで、2011 年ヨーロッパで発売されました。

開発のきっかけは、当時発売されていた NiTi ファイルは硬いものがほとんどで、根管拡大が失敗で終わる症例が多かったからです。その硬さによるトランスポートーションやレッジが問題になり、再感染するケースもありました。

開発は製造工場と共同で行われました。発想は、他社と同じワンファイルシステムであり、同様のシステムでした。しかし、複数使用可能な HyFlex™ CM の開発において、より強度を上げることは大きな課題になりました。少ないファイル数で根管治療が行われると、一本のファイルに与えるストレスが増えるためです。

結果として、HyFlex™ CM は根管拡大の成功率を上げ、治療時間の短縮に成功することができました。従来の NiTi ファイルの DNA を変えたのです。

ここに、ドクターたちのソリューションとなる、優れた形状記憶性・優れた根管追従性・優れた再生力の三拍子を併せを持ったファイルが誕生しました。



With HyFlex We Changed the DNA of NiTi



破折試験で1,800回以上を計測しました。

※300rpmで30度の根管にファイルの出し入れを行い、ファイルが折れるまでの回数を測りました。

コルテン社内における機械を使用した試験の結果、HyFlex™ CM は従来の NiTi ファイルよりも（金属）疲労に対する優位な耐久性が実証されております。

HyFlex™ CM は根管形成時に大きな負荷が加わる螺旋形状が変態するため、ファイルへのストレスが軽減されます。また、熱処理により本来の形状を取り戻すことができるため、通常の加圧滅菌処理を行うことによりファイルをオリジナルの形状に戻すことができ、結晶構造や（金属）疲労への耐性も十分に再生できます。

ファイルが熱処理の後においても元の形状に戻らない場合は使用を避けてください。再使用できる回数は目視による使用者の判断によりますが、従来型の NiTi ファイルに比べはるかに多くなります。

Number of Cycles to failure



HyFlex™ CM 06-25X-11ra

Source: Internal tests