



DENTAL STONE [DUST FREE]

DF ROCK

DFロック

歯科用超硬質石膏

ダストフリータイプの超硬質石膏!
各種印象材に優れた適合性を発揮。



ダストフリー

綺麗な
模型面

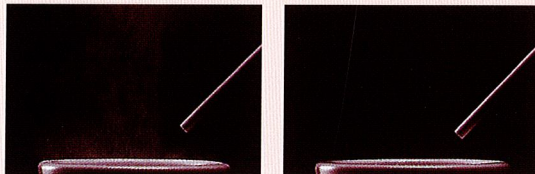
チッピング
少なめ

各種印象材に優れた適合性を発揮する ダストフリータイプの超硬質石膏です。

特 長

- 1 ダストフリーですので、計量や練和時の粉末の飛散がほとんどありません。

■粉末飛散性の比較 (パイプを通し一定の風圧を加えました)

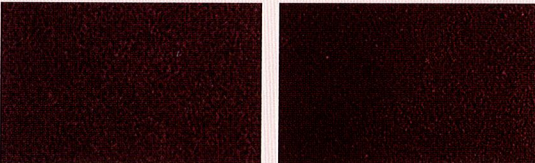


非ダストフリー品

DF ROCK

- 2 盛り付け性に優れ、又各種印象材に対して、より緻密で滑沢な模型表面が得られます。

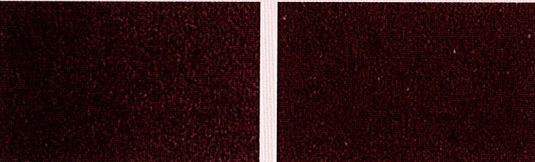
■アルジネート印象材仕様の超硬質石膏表面 (×35倍)



従来品

DF ROCK

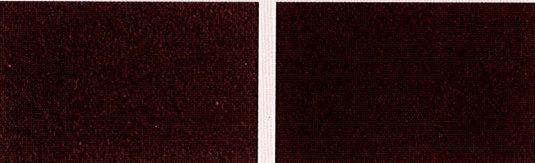
■寒天印象材使用の超硬質石膏表面 (×35倍)



従来品

DF ROCK

■シリコン印象材使用の超硬質石膏表面 (×35倍)



従来品

DF ROCK

- 3 硬化膨張が極めて小さく、高強度の寸法精度の高い模型が得られます。

用途

各種間接法インレー・クラウン・ブリッジ模型、部分床義歯、全部床義歯模型等の製作。

用法・用量

- 1 粉末100gに対し、水20mlが標準です。
- 2 計量した水に石膏粉末を散布して、練和時間は、機械で30秒、手で60秒が適切です。
- 3 印象への注入の際、バイプレーターを用いると、気泡の少ない模型が得られます。
- 4 印象に注入後30・40分後に、印象から模型を取り出します。

物理的性質

試験項目 Test Items	測定値(注) Values determined
混水比(水/粉) Water/Powder ratio(W/P)	0.20
硬化時間(分) Setting time (min)	10
線硬化膨張<2時間後>(%) Linear setting expansion <2hr>	0.08
圧縮強さ<1時間後>(MPa) Compressive strength <1hr>	63

試験方法:JIS T6605による (タイプ3)

Test Method:Based on JIS T6605

(注)測定値は、弊社での代表的な値であり規格値ではありません。

色 調

- 1 ブラウンイエロー
- 2 ホワイト

包 装

3kg箱(1.5kg アルミ×2)×6PC



サンエス石膏株式会社

大阪本社 〒564-0063 吹田市江坂町1-23-101 大同生命江坂ビル13F
大阪営業所 TEL(06)6339-0870(代) FAX(06)6339-0871

東京営業所 〒101-0047 東京都千代田区内神田1-14-6 福利久ビル5F
TEL.03-5283-6201 FAX.03-5283-6205

中部営業所 〒489-0983 瀬戸市苗場町113
TEL(0561)82-9185(代) FAX(0561)85-4179

福岡営業所 〒812-0013 福岡市博多区博多駅東2-4-17 第6岡部ビル6F
TEL(092)413-5220(代) FAX(092)413-5222

URL : <http://www.san-esugypsum.co.jp>
E-mail : headquarter@san-esugypsum.co.jp

サンエス石膏

検索

一般医療機器 届出番号27B2X00022000013 製造販売元:サンエス石膏株式会社

お問い合わせ・商品のお求めは下記へ