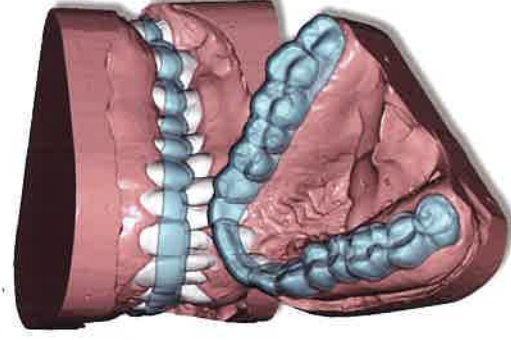
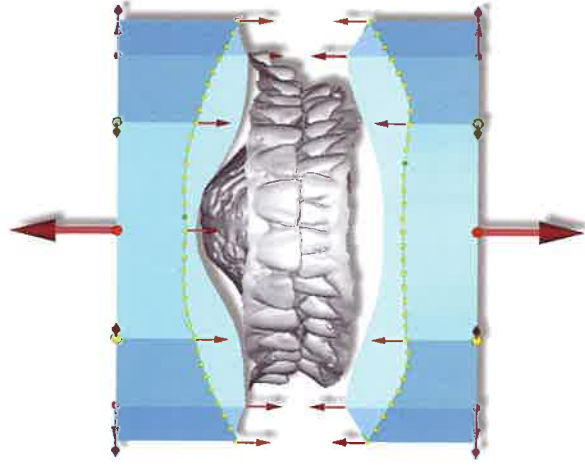


Ortho Studio

Ortho Studioは、イタリアで開発され世界各国で使用されている矯正CADソフトウェアです。



OPEN
STL

Easy
to
Use

License
Free

Standard Package

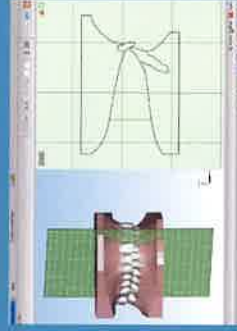
Extra Package

Orthodontic base module

USB1本で、症例を管理することが可能になり、模型の保管スペースが無くなります。仮想ベース (ABO、ABO-2013、Ricketts、Parallel、Tweed) を作成し、スキャンしたデータに追加することができます。咬合、2D/3D断面、歯の測定の状態を3Dグラフィックで患者さんに説明可能です。



平行模型



オーバジェット、オーババイトの説明



咬合の説明



上顎骨および下顎骨のインポート



Standard Package
 Extra Package

Virtual setup module

画面上で歯の回転、移動、および IPR を実行することができます。また Labels (アタッチメント) の追加も可能です。CBCT との連携で歯根部の再現も可能です。



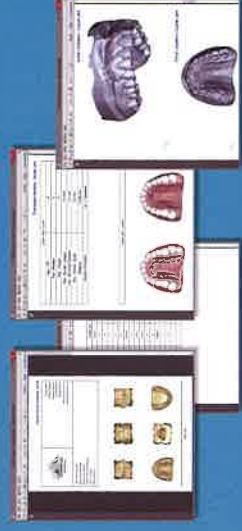
Transition models builder module

Virtual setup module で移動した歯と、スタート時の歯の中間の 3D 模型が作成できます。モデル数、移動量は任意に決定できます。



PDF3D module

PDF レポートに、動作の概要と仮想セットアップの詳細、3D モデルが出力されます。



Brackets placement module

ブラケットを歯に自動配置することが可能です。クリアアライナーモジュールと組み合わせ、ブラケットを装着するためのトレイを作ることも可能です。各社ブラケットを選択できます。



Clear aligner module

アライナーの STL を出力することができます。厚さやスペースを設定しシミュレートすることができます。また、ブラケットを設置するための IBT を作成することができます。



関連商品



CS 3600
 販売名：CS3600 スキャナ
 一般名：デジタル印像装置
 クラス I 承認番号：Z2950HEZX00139A01
 特定保守管理医療機器



KDF W11(3D) プリンター
 販売名：EDF デザイナー 11
 一般名：超精密工業用3次元型コンビュータ 実用型
 クラス I 届出番号：26DEX10013001007



Model Ortho

NextDent モデルオルン
NextDent オルン IBT

販売名：NextDentPrinter 材料
 一般名：超精密工業用型材
 クラス I 届出番号：13BX110160000048



エルコプレス Ci motion
 販売名：エルコプレス Ci motion
 一般名：超精密工業用型材
 クラス I 届出番号：14B1X00011000590



エルコフォーム 3D motion
 販売名：エルコフォーム 3D motion
 一般名：超精密工業用型材
 クラス I 届出番号：14B1X00011000575

お問い合わせは

製造販売元

西日本支店 東日本営業所 九州営業所

TEL. 075-571-1000

TEL. 03-3969-8000

TEL. 092-710-5360



デンケン・ハイデンタル株式会社

<http://www.kdf.co.jp/>

Email denken@kdf.co.jp



お問い合わせは

製造販売元

西日本支店 東日本営業所 九州営業所

TEL. 075-571-1000

TEL. 03-3969-8000

TEL. 092-710-5360



デンケン・ハイデンタル株式会社

<http://www.kdf.co.jp/>

Email denken@kdf.co.jp