

# スマートエッジ

## 山八CAD/CAMミリングバーシリーズに 新タイプ「スマートエッジ」が登場!

スマートエッジ  
(微結晶DIAコート)



φ2mm φ0.8mm

**表面性状の良い切削面**

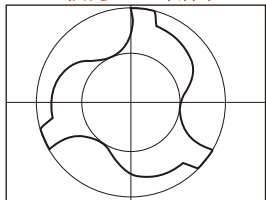
φ2mmバーは、3枚刃構造のため2枚刃のバーと比べ、**きめ細やかな切削**ができ、**表面性状が良好な切削面**が得られます。

**チッピングの低減**

φ2mmバーは、3枚刃構造のため切削時にバーが**横ブレを起こしにくく**(断面略図 参照)、2枚刃の場合と比べ、バーの横ブレによる**チッピングが低減**されます。

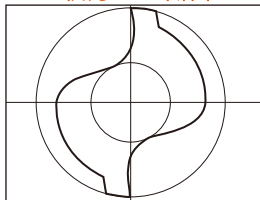
〈刃部 断面略図〉

3枚刃バー 断面



刃の方向が3分割され、バーが横ブレを起こしにくい。

2枚刃バー 断面



刃の無い方向には弱く、バーが横ブレを起こしやすい。

**良好な耐久性**

刃部には、**ダイヤモンド粒子が剥がれにくい微結晶DIAコーティング**を施しているため、従来のダイヤモンドコートタイプのバーよりも**良好な耐久性**を有します。

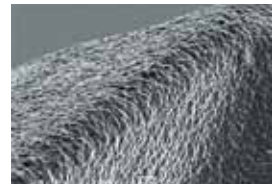
**良好な切れ味**

**微結晶DIAコーティング**により、刃部のエッジは従来のダイヤモンドコートタイプよりも**シャープになり**(拡大図参照)、**良好な切れ味**を発揮します。

〈刃部 拡大図〉

スマートエッジ  
(微結晶DIAコートタイプ)

従来のダイヤモンドタイプ



※微結晶DIAコーティング…刃部(金属部)に、粒子の細かなダイヤモンドで複数コーティングする方法

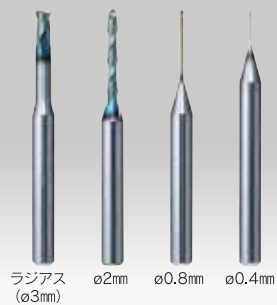
種類	刃形状	標準価格1本/ケース	首下長(mm)	シャンク径(mm)	全長(mm)
スマートエッジ φ2mm	ボール(3枚刃)	¥17,000(税抜)	16	4	50
スマートエッジ φ0.8mm	ボール(2枚刃)		12	4	50

## 山八CAD/CAMミリングバー

DLCコートタイプ

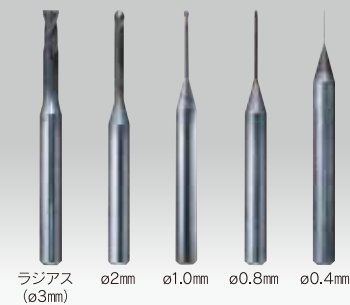
ダイヤモンドコートタイプ

DLCコートタイプ



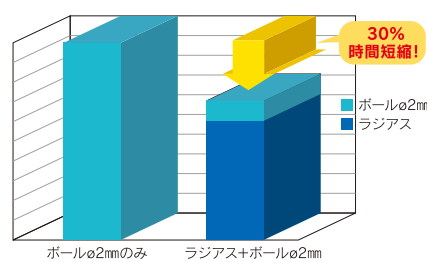
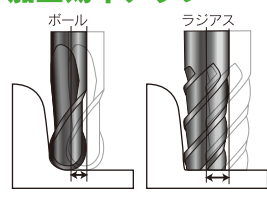
ラジラス(φ3mm) φ2mm φ0.8mm φ0.4mm

ダイヤモンドコートタイプ



ラジラス(φ3mm) φ2mm φ1.0mm φ0.8mm φ0.4mm

ラジラス使用により、**加工効率アップ**



ラジラスを使用することにより、切削面積を広くとることができ加工効率がアップ。ラジラスとボールφ2mmの併用で、ボールφ2mm単独使用時と比べ、加工時間が30%短縮。

種類	刃形状	標準価格1本/ケース	首下長(mm)	シャンク径(mm)	全長(mm)
DLC ラジラス	ラジラス(2枚刃)	¥7,500(税抜)	16	4	45
DLC φ2mm	ボール(2枚刃)		16		
DLC φ0.8mm			12		
DLC φ0.4mm			6		

種類	刃形状	標準価格1本/ケース	首下長(mm)	シャンク径(mm)	全長(mm)
ダイヤモンド ラジラス	ラジラス(2枚刃)	¥15,000(税抜)	16	4	45
ダイヤモンド φ2mm	ボール(2枚刃)		16		
ダイヤモンド φ1.0mm			12.7		
ダイヤモンド φ0.8mm			12		
ダイヤモンド φ0.4mm			6		

一般的なコーティング(チタンコーティング)と比べ、DLCコートは約2倍。ダイヤモンドコートは約10倍の耐久性を有します。(※ジルコニアディスク切削時のドリル刃部の摩耗幅にて比較)

〈切削加工用材料 対応表〉

	ジルコニア	PMMA	PEEK	ハイブリッドレジ	WAX
DLC コート		○	◎		○
ダイヤモンドコート	○			○	
スマートエッジ(微結晶DIAコート)	◎			◎	