



# エビデンスと解剖に基づいた 臨床歯科麻酔学

## CONTENTS

### 第1編

#### 顎顔面解剖が導く 正しい伝達麻酔法

##### Chapter 1 伝達麻酔の歴史的な 誤解と顎顔面の正常解剖

伝達麻酔  
局所麻酔のための臨床解剖

##### Chapter 2 伝達麻酔の理解に 必要なエビデンス

歯髄麻酔奏効の確認  
患者の精神的不安と疼痛の関連性  
血管収縮薬  
注射時の痛みとその軽減法  
麻酔薬の種類

### 第2編

#### 局所麻酔のテクニックと エビデンス

##### Chapter 3 表面麻酔

表面麻酔薬の種類  
表面麻酔薬使用時の注意点

##### Chapter 4 下顎麻酔

下顎麻酔の臨床解剖  
下顎麻酔のエビデンス  
下顎麻酔のテクニック

##### Chapter 5 上顎麻酔

上顎麻酔の臨床解剖  
上顎麻酔のエビデンス  
上顎麻酔のテクニック

##### Chapter 6 下顎の補助麻酔

補助麻酔としての浸潤麻酔  
補助麻酔としての歯根膜腔麻酔  
補助麻酔としての歯槽骨内麻酔  
補助としての消炎鎮痛薬

### 第3編

#### 全身疾患・局所的要因と トラブルシューティング

##### Chapter 7 トラブルシューティング —エビデンスから読み解く 麻酔が奏効しない原因—

技術的原因  
解剖学的原因  
生物学的原因

##### Chapter 8 全身疾患・局所的要因

歯科医院における緊急時の対応  
高血圧症  
虚血性心疾患  
脳卒中  
甲状腺疾患  
糖尿病  
妊婦

##### Chapter 9 局所麻酔による 全身的偶発症

血管迷走神経反射  
アナフィラキシー  
過換気症候群  
局所麻酔薬中毒  
メトヘモグロビン血症

### 関連書籍のご案内

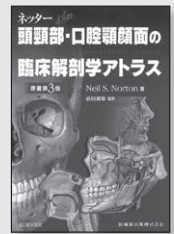
#### すべての歯科医師のための 臨床解剖学に基づいた Comprehensive Dental Surgery

岩永 譲 編者代表  
伊原木聡一郎・築山鉄平・丸尾勝一郎 編  
気鋭の研究者・臨床家による、臨床解剖学を  
基盤にした外科手技解説の最新版  
■ A4判変型 / 164頁 / カラー ■ 定価 (本体 9,200円 + 税)  
ISBN978-4-263-44491-7



#### ネッター 頭頸部・口腔顎顔面の 臨床解剖学アトラス 原著第3版

Neil S. Norton 著 / 前田健康 監訳  
頭頸部・口腔顎顔面の解剖学アトラスの  
決定版。微細な解剖学的構造の理解は、  
臨床における正確な診断と手技に必須!!  
■ B5判 / 724頁 / カラー ■ 定価 (本体 11,000円 + 税)  
ISBN978-4-263-45826-6



### 医歯薬出版 ご注文承り書

エビデンスと解剖に基づいた 臨床歯科麻酔学 注文コード 461630 ( ) 冊

すべての歯科医師のための 臨床解剖学に基づいた Comprehensive Dental Surgery 注文コード 444910 ( ) 冊

ネッター 頭頸部・口腔顎顔面の臨床解剖学アトラス 原著第3版 注文コード 458260 ( ) 冊

●納入店ご指定希望  
※納入店のご指定の場合  
手数料はかかりません。

（ご指定納入店名

●直送希望  
(2つの方法から  
お選びください)

①  代引 450円  
②  後払い 400円\*

※②の後払いの請求書は  
(株)ネットプロテクションズ  
から別送となります。

●お名前

●TEL

●ご住所 (〒 — )

★必要事項をご記入のうえ、FAX03-5395-7633にご送信ください。★弊社ホームページ<https://www.ishiyaku.co.jp/>からもご注文いただけます。

医歯薬出版株式会社 〒113-8612 東京都文京区本駒込1-7-10 TEL03-5395-7630