

一般医療機器 歯科技工室設置型コンピュータ支援設計・製造ユニット
[販売名] 歯科用CAD/CAMマシンDWX-52DCi

DWX-52DCi

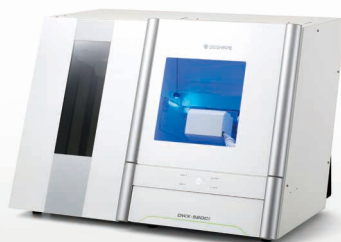
効率と知性を味方に

ディスクチェンジャーを搭載した5軸制御の歯科用ミリングマシン「DWX-52DCi」。多様化するマテリアルを効率よく安定的に加工できることはもちろん、マシンの稼働状況やミリングバー、材料の使用状況を可視化する付属ソフトウェア「DWINDEX」によって、ラボワークフローに変革をもたらします。「DWX-52DCi」が、ラボ運営の効率化をサポートします。



5-Axis Dental Mill with Disc Changer DWX-52DCi

【販売名】 歯科用CAD/CAMマシンDWX-52DCi
 一般医療機器 歯科技工室設置型コンピュータ支援設計・製造ユニット
 医療機器届出番号:22B3X1000600024
 【製造販売元】 ローランドディー・ジー 株式会社
 静岡県浜松市北区新都田1-1-3
 ※動作には集塵装置(別売)が必要です。※導入に際しては保守契約が必要です。



ディスクチェンジャー

オートツールチェンジャー

5軸制御加工

連続運転を実現するディスクチェンジャー

材料を自動交換するディスクチェンジャーを搭載。最大6個までのアダプターを取り付け可能で、さらに材料に応じてエア量を自動で切り替えられるため、多様な材料を連続加工できます。ディスクチェンジャーユニットと加工エリアは独立しているため、加工中でもアダプターのセット・交換が可能で、機械の停止・待機時間を最小限に抑えます。無人運転や夜間運転により、製作プロセスを大幅に効率化し、生産性をさらに向上させます。



稼働マネジメントソフトウェア「DWINDEX」

稼働状況を自動的にモニタリングするソフトウェア「DWINDEX」は、コンピューターの画面上でさまざまな情報を一元的に把握することが可能です。効率的な加工計画の策定や運用管理、さらに投資対効果などの算出にも役立ちます。



モニタリング項目

- ミリングマシンの稼働時間、稼働率
- ミリングバーの使用時間、使用率
- 材料の加工時間、使用履歴
- ジョブ単位の稼働状況、履歴
- エラー表示、履歴

メンテナンスのしやすい機内構造

クリーンで快適な運用

コンパクトサイズのボディでありながら、清掃やメンテナンスのしやすい機内構造と、粉塵を効率的に回収するエアフロー構造を両立。さらにイオナイザーを装備し、静電気の発生しやすいPMMAの加工時も内部を常にクリーンな環境に保ち、高品質な補綴物を製作できます。加工後の表面や内部に付着した粉塵を取り除くクリーニングツールも標準付属。加工後の手間を軽減します。

アダプターラックとストレージ

ミリングバー、レンチ、自動補正用治具などの収容に便利なワンタッチ開閉のストレージと、アダプターをコンパクトに保管できる専用ラックによって、作業環境をクリーンに保ちます。



アダプターラック

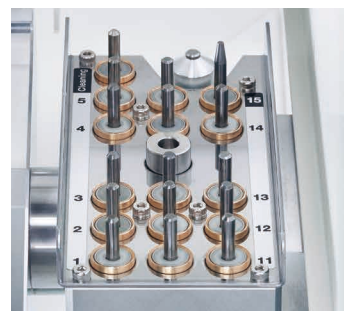


ストレージ

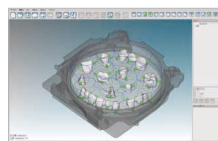
オートツールチェンジャー

工程に応じてミリングバーを自動で交換するオートツールチェンジャー(ATC)を搭載。最大で15本のミリングバーをセット可能です。

材料ごとに異なる組合せのミリングバーを常時セットできるため、加工準備の手間や時間のロスをなくし、多様な材料を効率的に加工できます。



○推奨CAMソフト



hyperDENT[®] COMPACT

hyperDENT[®] compact

【製造元】株式会社フォロミーテクノロジージャパン
 〒151-0061 東京都渋谷区初台1-51-1-601

主な仕様

取り付け可能な材料形状	ディスク(段付き): 段部 直径98.5mm、高さ10mm 胴部 直径95mm、高さ最大60mm ピン付材料: ピン直径6mm	制御コマンド	RML-1、NC コード
取り付け可能な材料重量	850 g 以下	電源条件	AC100 V ± 10%、2.0 A
取り付け可能なアダプター数	最大 6 個	消費電力	約200 W
動作速度	XYZ: 6 ~ 1,800 mm/min	動作音	動作時: 70 dB(A) 以下(未切削時)、待機時: 45 dB(A) 以下
スピンドルモーター	ブラシレスDC モーター	外形寸法	880 (幅) × 660 (奥行) × 600 (高さ) mm
スピンドル回転数	6,000 ~ 30,000 rpm	重量	105 kg
回転軸移動量	A: ± 360° B: ± 30°	設置環境	温度: 5 ~ 40 °C、湿度: 35 ~ 80 % (ただし結露のないこと)
取り付け可能ミリングバー	シャック径: φ 4 mm、長さ: 40 ~ 55 mm	付属品	電源コード、電源プラグアダプター、USB ケーブル、マニュアル、ソフトウェアCD-ROM、検出ピン、自動補正用治具、ディスク材料用アダプター(6個)、アダプターラック、ピン材料用アダプター、六角ドライバ、スパナ、ミリングバーホルダー、ミリングバー位置決め治具、クリーニングツール、オプション用アダプター ID ラベル、集塵ホース、集塵ホースアダプター、はけ、レギュレーター ほか
適応圧縮空気	0.02 ~ 0.2 MPa		
インターフェース	USB		

※記載している材料でも、仕様や物性によっては加工できない場合があります。詳細は本機をお買い上げの販売店、または当社フリーダイヤルまでお問い合わせください。※動作には集塵装置(別売)が必要です。※導入に際しては保守契約が必要です。

●印刷のため実際の色調と異なる場合があります。●ご使用に際しましては、製品の添付文書を必ずお読みください。●仕様及び外観は、製品改良のため予告なく変更することがありますので予めご了承ください。

製品各種技術に関するお問い合わせ

クラレノリタケデンタル インフォメーションダイヤル

☎ 0120-330-922 月曜～金曜 10:00～17:00

www.kuraraynoritake.jp

【製造販売元】 **ローランドディー・ジー株式会社**
静岡県浜松市北区新都田1-1-3

【連絡先】 **クラレノリタケデンタル株式会社**
〒100-0004 東京都千代田区大手町1-1-3 (大手センタービル)
フリーダイヤル: 0120-330-922

【販売元】 **株式会社モリタ**
〒564-8650 大阪府吹田市垂水町3-33-18 TEL. (06) 6380-2525
〒110-8513 東京都台東区上野2-11-15 TEL. (03) 3834-6161
お客様相談センター: 0800-222-8020
http://www.dental-plaza.com