

■ パッケージ



■ ハンドルカラー



■ 仕様/入数/価格

商品名	全長 (mm)	用毛		内装入数	メーカー希望 患者様向け 価格/個
		長さ (mm)	太さ (mm)		
DENT.EX onetuft	165.2	Systema	11.7* 0.19 (根元)**	20個 (ピンク7、イエロー7、ブルー6)	300円
		Systema Short	10.0* 0.18 (根元)**		
		M	5/8 0.15		
		S	5/8 0.10		

* 製品実測値で表記 ** スーパーテーパー毛のため ※ 価格には消費税は含まれておりません。



歯科医院様向資料

DENT. EX onetuft

Systema・Systema Short・M・S
システム システム ショート
ワンタフト

リスク部位のポイントケアに

通常の歯ブラシでは磨き残しがちな部位(歯間部・歯頸部など)の部分清掃、集中ケアにおすすめ。



お口の状態、リスク部位に合わせて、薬用成分を活かした組合せケアをおすすめします。

Systema
システム
薬用 歯間ジェル
+フッ素
医薬部外品
販売名: システムジェルFa



メーカー希望患者様向け価格/個 500円

Check-Up gel 医薬部外品

低発泡・低香味の
フッ化物配合ジェルタイプ。



バナナ 販売名: チェック・アップGXCa
ピーチ 販売名: チェック・アップGYc
グレープ 販売名: チェック・アップGYb
レモンティー 販売名: チェック・アップGYa
ミント 販売名: チェック・アップGZAa
メーカー希望患者様向け価格/個 580円 630円

※ 歯周病は歯肉炎・歯周炎の総称です。

※ 価格には消費税は含まれておりません。 ※パッケージは変更になる場合がございます。

セルフケア提案型歯科医院への第一歩に
5分で測定できる唾液検査
SMT Salivary Multi Test
多項目・短時間唾液検査システム

① 採取 ▶ ② 測定 ▶ ③ 結果

簡単3ステップ、測定時間はわずか5分。
「歯の健康」「歯ぐきの健康」「口腔清潔度」に関する6項目をチャートで表示。口腔内の状況が一目でわかるため、患者様の理解もスムーズです。

詳しくは <http://lionpro.lionshop.jp/>



リスク部位の
ポイント
ケア

磨き残しがちな部位の部分清掃・集中ケアに

DENT. EX onetuft

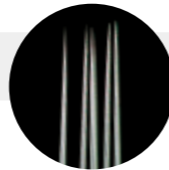
詳しい製品情報は
コチラ



Point 1 部位・口腔状態に応じて使い分けられる 2種類の用毛・4アイテムの植毛

スーパーテーパード毛

全ての毛先が細くしなやかな独自のスーパーテーパード毛。狭い隙間に無理なく届いてプラークコントロールでき、優しい磨き心地と刷掃力を両立させた植毛仕様です。



毛先拡大写真

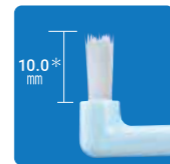
onetuft Systema



長めのスーパーテーパード毛を活かして、歯周ポケットケアや(露出)根分岐部ケアに。

*実測値

onetuft Systema Short



短めのスーパーテーパード毛により、目的部位に毛先をしっかり当てる毛先コントロール性とかき取り力がアップ。

*実測値

ストレート毛・ペンシルカット

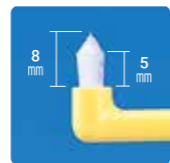
しっかりとした刷掃力のストレート毛で、狭いところに入り込むペンシルカットの毛切り。歯肉へ接する部位への当たり心地でM・Sを使い分けできます。

onetuft M



優れた刷掃力で目的の部位をしっかりと磨けます。

onetuft S

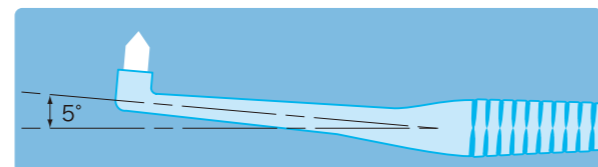


歯肉に接する部位に適した優しい磨き心地です。

Point 2 握りやすく、操作しやすいハンドル

5°傾斜のネック

内側に5°傾斜したネック部は、舌側のプラークコントロールにも適しています。



ラウンド状ハンドル

握りやすく、微妙な操作に対応できるラウンド状のハンドルです。



onetuft 各アイテムの機能特長(代表例)

機能特長	DENT.EX onetuft Systema	DENT.EX onetuft Systema Short	DENT.EX onetuft	
			M	S
清掃力	歯面		○	○
	歯周ポケット等の奥	◎		
	歯間部		◎	
毛先到達性	○	○		
口腔内操作性		○	◎	○
歯肉への優しさ	○	○		◎

onetuft 各アイテムの適用例

onetuft Systema

歯周ポケットなど、毛先の届きにくい奥までのケアに。



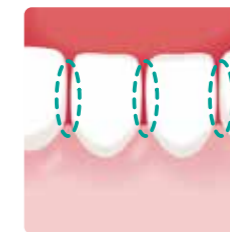
▲ 露出根分岐部



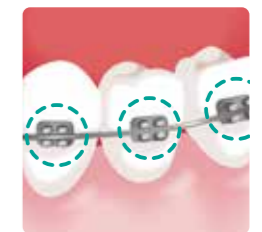
▲ 歯周ポケット

onetuft Systema Short

歯間部など、毛先の届きにくい細部や狭い隙間のケアに。



▲ 狭い歯間部



▲ 矯正ブラケット周辺



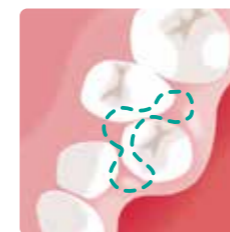
▲ブリッジ、
ポンティックの下



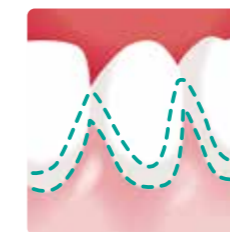
▲インプラント部

onetuft M

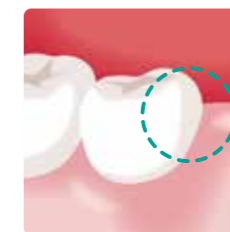
M：叢生部など、磨き残しがちな部位のしっかりケアに。



▲ 叢生部



▲ 歯頸部



▲ 最後臼歯遠心部



▲ 孤立歯

onetuft S

S：歯頸部など、デリケートな歯肉辺縁のケアに。