

# Variolink® Esthetic

審美修復用レジンセメント バリオリンク エステティック

ファーストクラスの、  
審美修復用レジンセメント



ivoclar  
vivadent®

# “Variolink®”

Brand for

## ファーストクラスの 審美修復用レジンセメント

バリオリnk エステティックは、長年に渡り培ってきた「バリオリnk」ブランドの技術を生かした、接着用レジンセメントです。用途が広いデュアルキュア型(DC)だけでなく、審美修復の代表とも言えるベニアの接着に適した光重合型(LC)を備え、高いレベルでの審美修復をサポートします。

### 明度を調整する5種類のシェード

LCとDCで共通のシェードを採用し、光透過性が高い「ニュートラル」を中心に、明度によってシェードを調整できます。また、高いカメレオン効果を発揮し、1つのシェードで幅広いケースをカバーできます。



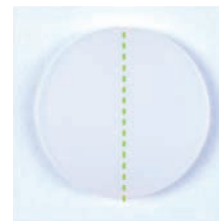
### 試適用ペースト

試適用のTry-In ペーストもLC・DCで共通して使用でき、より利便性を高めながら接着後の色調を事前に確認できます。水溶性で水洗も簡単です。



### 長期に渡る色調安定性

変色の原因となるアミンを含有せず、色調安定性に優れています。強い光や湿潤下においても明らかな色調の変化がなく、マージン部でも長期に渡り審美性を保ちます。



耐光性試験後(左)  
(ISO 4049に基づく)



水中での浸漬試験前(左)後(右)

### ベニアの接着にふさわしい光重合型

IPS e.maxをはじめとするオールセラミックス修復物の接着に適しています。特にポジショニングが重要なベニアの接着において、重合のタイミングをコントロールできる光重合型(LC)は、審美修復に不可欠のセメントです。

○ LC 厚みが2mm未満のベニア・インレー・オンレー (十分な光透過性を持つ修復物[IPS e.max HT等])

● DC ガラスセラミックス等で製作したインレー・オンレー・クラウン・ブリッジ等

# Esthetic Cementation



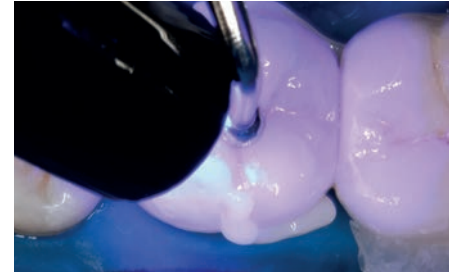
## 光照射による余剰セメント除去

修復物を装着後、余剰セメントに光照射をすることで半硬化し、簡単に除去できます。

LC：セメントラインに沿って、円を描くように2秒\*光照射

DC：4方向から各2秒\*1ずつ光照射(クォーターテクニック)

\*光量500mW/cm<sup>2</sup>以上



## 取り扱いが容易な粘度

シリンジから押し出しやすく、装着時に余剰セメントはスムーズに流れ出ますが、セメントライン上に安定して留まり、垂れません。良好なチクソトロピー性を持ち、適度な流動性と安定性を兼ね備えた、操作性が高いペーストです。



## シンプルに審美修復を追求

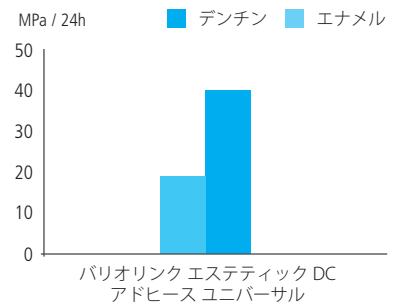
### 歯面処理：アドヒース ユニバーサル

エナメル質および象牙質ともに高い接着力を発揮します。光重合後は10 μm未満の薄く均質な被膜となり、間接修復物の適合に影響を与えません。ペンタイプのVivaPenは直接口腔内に塗布でき、ルーペやマイクロスコープ使用時に視線をそらさずに集中して操作できます。

### 修復物：モノボンドプラス / モノボンド エッチ&プライム

モノボンドプラスは、修復物の種類を問わずに使用できるプライマーです。モノボンド エッチ&プライムは、IPS e.maxをはじめとするガラスセラミックスのエッチングとシラン処理が一液で行えます。

デュアルキュア後のせん断接着強度  
セルフエッチング/サーマルサイクル10,000回後  
(R&D Ivoclar Vivadent AG, Schaan, 2014)



## その他の特長

- 高いX線造影性 (340% AI)
- 天然歯に近い蛍光性
- オートミックスシリンジ (DC)
- 2 ~ 28℃で保管可能



製品内容 / 関連製品



光重合型

**バリオリnk エステティック LC** 各 2g

- 666126WW ライト+    666127WW ライト    666128WW ニュートラル
- 666129WW ウォーム    666130WW ウォーム+

カニューレ ブラック (23mm) 5本付属



デュアルキュア型

**バリオリnk エステティック DC** 各 5g

- 666117WW ライト+    666118WW ライト    666119WW ニュートラル
- 666120WW ウォーム    666121WW ウォーム+

ミキシングチップ ブラック 10本付属

**バリオリnk エステティック LC システムキット (EP)**

681493WW

3シェード(ライト・ニュートラル・ウォーム) セット

3種のシェードと、各ステップに必要な製品を含んだセット品です。

- ・LC シリンジ                    3種 各2g×1
- ・アドヒース ユニバーサル VivaPen   2mL×1
- ・Try-In                         3種 各1.7g×1
- ・モノボンド エッチ&プライム    5g×1
- ・トータルエッチ            2g×1
- ・リキッドストリップ        2.5g×1
- ・その他付属品



**バリオリnk エステティック DC システムキット**

666434WW

3シェード(ライト・ニュートラル・ウォーム) セット

3種のシェードと、各ステップに必要な製品を含んだセット品です。

- ・DC シリンジ                    3種 各5g×1
- ・アドヒース ユニバーサル VivaPen   2mL×1
- ・Try-In                         3種 各1.7g×1
- ・モノボンドプラス            5g×1
- ・トータルエッチ            2g×1
- ・リキッドストリップ        2.5g×1
- ・その他付属品



**バリオリnk エステティック DC スターターキット (EP)**

687592WW 1セット

- ・バリオリnk エステティック DC ニュートラル   2.5g×1
- ・モノボンド エッチ&プライム            1g×1
- ・アドヒース ユニバーサル VivaPen    0.5mL×1
- ・バリオリnk エステティック Try-In    1.7g×1
- ・リキッドストリップ                    2.5g×1
- ・その他アクセサリ



**LC・DC 共通アクセサリ**

**バリオリnk エステティック Try-In**

各 1.7g 試適用ペースト

- 666067WW ライト+    666113WW ライト    666114WW ニュートラル
- 666115WW ウォーム    666116WW ウォーム+

カニューレ ブラック (23mm) 5本付属



**アドヒース ユニバーサル VivaPen** ボンディング材

664504WW 2mL×1 カニューレ100個、スリーブ20枚付属



**モノボンド エッチ&プライム**

ガラスセラミックス用セルフエッチプライマー

673026WW 5g×1



一般的名称：歯科接着用レジンセメント、歯科用色調適合確認材料、歯科セラミックス用接着材料、歯科用象牙質接着材、歯科接着・充填材料用表面硬化保護材、歯科用エッチング材、歯科用充填・修復材補助器具、  
歯科用練成器具 / 販売名：バリオリnk エステティック / 認証番号：227AGBZX00001000 / 管理医療機器  
一般的名称：歯科用象牙質接着材、歯科レジン用接着材料、歯科用知覚過敏抑制材料、歯科用シーリング・コーティング材 / 販売名：アドヒース ユニバーサル / 認証番号：226 AGBZX 00069000 / 管理医療機器  
一般的名称：歯科セラミックス用接着材料 / 販売名：モノボンド エッチ & プライム / 認証番号：227AGBZX00018000 / 管理医療機器  
一般的名称：歯科セラミックス用接着材料 / 販売名：モノボンドプラス / 認証番号：223 AGBZX 00093000 / 管理医療機器

製造販売元

**Ivoclar Vivadent 株式会社**  
〒113-0033 東京都文京区本郷1-28-24  
TEL: 03-6801-1301 FAX: 03-5844-3657  
www.ivoclarvivadent.jp  
info.japan@ivoclarvivadent.com

