

使用説明書

フォトガイドー A 装着図

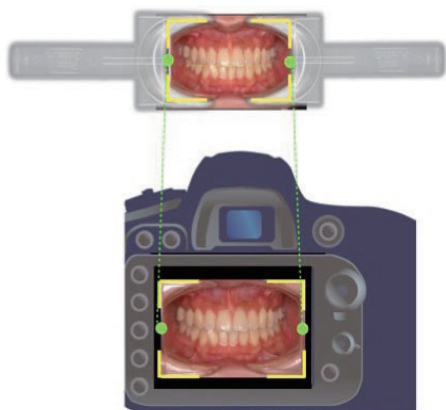


フォトガイドーB & C 装着図

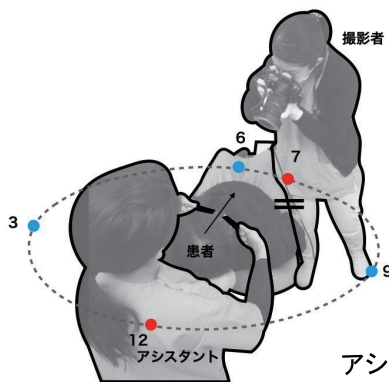


フォトガイドーCは水平ラインがインサイザルエッジと一致する位置に装着し、歯列から粘膜を軽く排除します。

実際の撮影ポジション



フォトガイドーで囲まれた面とファインダー画面が平行になる位置関係が望ましい。



ユニットの背板の角度をおよそ30度に倒し、撮影者は7時の位置から撮影する。

撮影者の太ももの中心を患者の腰の高さに合わせると撮影しやすい。

アシスタントは12時の位置

PhotoGuider装着基準と写真構図の関係

	使用する Photo Guider	水平的装着基準		垂直的装着基準		カメラとPhoto Guiderの位置関係
		顔面との位置関係	写真の横幅中央	顔面との位置関係	写真の縦幅中央	
正面観撮影	A	瞳孔間線 (水平基準線)と PhotoGuiderの水平ラインが平行	矢状正中	前頭面と PhotoGuiderの垂直ラインが平行	インサイザルエッジ (咬合平面前方)	PhotoGuiderで囲まれた面とファインダーが平行 (PhotoGuiderで囲まれた面に対しカメラ光軸が垂直となる位置で撮影)
右側側面観撮影 左側側面観撮影	右側: B 左側: C	フランクフルト平面と PhotoGuiderの水平ラインが平行	3	前頭面の縦軸と PhotoGuiderの垂直ラインが平行	インサイザルエッジ (咬合平面前方)	PhotoGuiderBとCの外形で囲まれた3次的長方形とカメラのファインダーが平行
左側側面観撮影	左側: B 右側: C	フランクフルト平面と PhotoGuiderの水平ラインが平行	3	前頭面の縦軸と PhotoGuiderの垂直ラインが平行	インサイザルエッジ (咬合平面前方)	PhotoGuiderBとCの外形で囲まれた3次的長方形とカメラのファインダーが平行

製造販売元: (有)秋山歯科器具製作所 / 販売元: サンデンタル株式会社

禁無断転載・複写 (本商品は特許庁意匠登録商品です。)