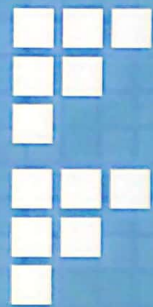


直感的に分かる！ FLEXシリーズに 電子カルテが新登場



FLEX e-Karte

FLEX NEXT-Pro



株式会社 ウィルアンドデンターフェイス

機能一覧

	e-Karte	NEXT-Pro
電子カルテ用ID管理機能	○	
e-Karte viewer連動	○	
削除記録表示	○	
遠隔地バックアップ ※1	○	○
予約管理	○	○
簡単アポ帳	○	○
治療費概算機能	○	○
診療入力(治療プラン入力)	○	○
薬剤・マスター検索機能	○	○
患者付加ポップアップ機能	○	○
インフォメーションバー	○	○
伝言機能	○	○
P検査	○	○
カルテ作成機能	○	○
デジタルX線接続 ※2	○	○
予約ソフト連携 ※2	○	○
画像管理	○	○
患者管理	○	○
保険者辞書	○	○
薬剤情報提供機能	○	○
自費見積書作成機能	○	○
リライカード機能	○	○
各種指導管理文書	○	○
各種帳票作成機能	○	○
明細領収書発行	○	○
医療明細書印刷	○	○
エラーチェック	○	○
エラーチェック内容詳細説明	○	○
縦覧点検	○	○
レセプト集計・発行	○	○
電子レセプト(媒体請求)	○	○
電子レセプト(オンライン請求)	○	○
紙レセプトチェック	○	○
電子レセプトチェック	○	○
オーバーレイ印刷	○	○
総括表	○	○
地方特殊公費用紙印刷	○	○
患者検索機能	○	○
リコール機能(ハガキ・ラベル印刷、メール送信)	○	○
領収書まとめ発行(患者票控発行)	○	○
分割請求管理	○	○
預かり金・未収金管理	○	○
現金出納帳	○	○
経営分析	○	○
統計分析	○	○
分院処理	○	○
LAN対応	○	○

多彩なオプション機能

1. 訪問介護オプション

- ・訪問先にカルテを持ち出して入力が可能
- ・保険診療から介護保険までまとめて入力ができるので効率的
- ・施設単位で患者様ごとの請求書等の作成が可能
- ・介護保険の電算請求に対応

2. 保険矯正オプション

- ・「保険矯正」の治療計画作成からカルテ・レセプト作成まで可能
- ・治療プランで矯正治療を計画的に行えます
- ・矯正専用指導文書の作成も可能

3. 自動釣銭機・精算機連携

- ・領収書に会計情報をバーコード印刷することで、各種の自動釣銭機・精算機との連携がスムーズに行えます
- ・自動釣銭機・精算機の導入により、現金管理業務の効率化や負担軽減、セキュリティの向上につながります

4. パットとPro (Windows版タブレット対応)

- ・タブレットパソコンを活用した患者様への説明など、1台4役
- ・「P検査」衛生士さんが検査表を簡単に入力でき作業の負担軽減
- ・「画像」絵や文字を書くこともでき、わかりやすく治療の説明が可能
- ・「予約」どこでも次回のアポと治療予約を確認でき、予約可能
- ・「診療確認」入力したカルテ内容を院長室や医局でも確認が可能

5. 患者コール表示オプション

- ・電話着信と同時に患者様の患者情報をパソコン画面に表示
- ・患者様との電話応対がスムーズにでき、顧客満足度の向上に

6. 自費診療オプション

- ・自費見積りや契約書の作成が可能
- ・見積り内容を治療計画として登録することで、見積りどおりの診療・カルテ作成が可能

7. 保険証リーダーオプション

- ・保険証を専用スキャナーで読み取り、患者登録にそのまま利用可能

8. オンライン資格確認連携

- ・オンライン資格確認システムと連携することで患者登録や保険証確認の負担軽減。

※1. AOSデータ帳のサービスです。

※2. 接続メーカーにより、別途費用がかかる場合があります。

※3. 本ソフトウェアは、Windows10Pro 64bit 対応です。

資料請求、無料お見積りも承ります。各種お問い合わせください。

W&D SINCE1986
株式会社 ウィルアンドデンターフェイス

本社 〒169-0072 東京都新宿区大久保2-4-12 新宿ラムダックスビル2F
TEL 03-5273-6791(代) FAX 03-5273-6127

大阪営業所 〒542-0081 大阪府大阪市中央区南船場2-12-10 ダイゼンビル6F
TEL 06-6251-4011 FAX 06-6251-4012

デンターフェイス [検索 https://denf.co.jp](https://denf.co.jp)

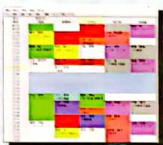


選べる2種類から院内連携を強力サポート

1. 予約システム

予約管理を電子化したい医院向け
『予約機能』

- ・患者様の予約を一目で把握
- ・スタッフ別・チェア別など医院に合わせてカスタマイズ
- ・次回以降の予約管理、予約確認メール機能あり



- ・リライトカードリーダー(別売)対応

予約管理は紙ベースの医院向け
『簡単アポ帳』

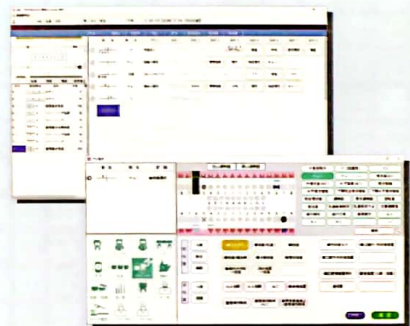
- ・当日来院予定の患者様を一覧表示
- ・院内スタッフの連携を強化



治療計画を保険算定のルールに合わせて可視化

2. プラン入力

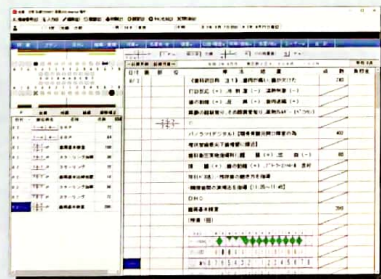
- ・歯科医師の「どの部位に対して、いつ、何をしたか、今後何を予定か」をスタッフ全員で共有できます
- ・プランに沿って入力することで、患者様ごとに治療の進行状況をわかりやすく管理することができます
- ・算定ミスを防ぐことができるので、保険請求について安心してお使いいただけます



簡単操作で充実したカルテ作成

3. カルテ作成

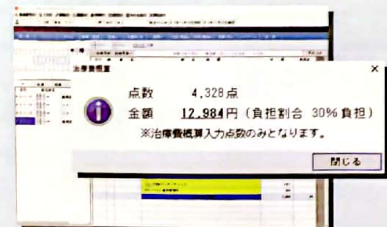
- ・カルテ画面の左側に口腔内の状態を配置することで、入力内容をカラー断面図で視覚的にチェック
- ・初診時からの治療経過をスクロールで縦覧できる機能や当月内の平均点を素早く計算する機能も搭載



次回の治療費がすぐわかる

4. 治療費概算機能

患者様とのコミュニケーションツールとして、患者様には安心感を与え、医院においては未収金防止にも



電子カルテのガイドライン対応

5. 電子カルテ (FLEX e-Karte)

医院が抱える課題



【紙カルテ】

- ・保管スペースが増加
- ・誤印刷、紛失、破損
- ・火事や自然災害のリスク



【電子データ】

- ・ハードウェアの故障、データ損失
- ・地震や水没などの自然災害
- ・コンピュータウイルスやサイバー攻撃

電子カルテのガイドラインへの「FLEX e-Karte」の対応

①真正性

システム面での対策をさらに強化



- ・ID管理機能でカルテの入力者または確認者の識別と認証が可能
- ・カルテシステムにアクセスする担当者ごとの機能を制限
- ・カルテの作成、追記、訂正等の更新情報を保存

②見読性

「FLEX e-Karte viewer」を搭載



- ・「FLEX e-Karte viewer」はアプリまたはブラウザに対応。Windows専用アプリのほか、ブラウザ (Edge/chrome/safari) でも使用可能
- ・ハードウェアの故障やシステム障害など不測の事態にも、カルテの閲覧や印刷が可能

③保存性

ハードウェア・バックアップ機能の強化



- ・院内のカルテサーバーは RAIDによりシステム障害があってもいち早く復旧可能
- ・バックアップを院内と遠隔地でそれぞれ行うことでより強固にデータを保護
- ・遠隔地のクラウドバックアップは3省3ガイドラインに準拠しており、外部からのサイバー攻撃や自然災害が発生した場合でも安心

「FLEX e-Karte」導入のメリット



入力は通常通りなので導入が簡単



紙カルテの事務作業を軽減



紙・インクなど経費を削減



ブラウザ対応によりスタッフ間で情報共有