

臨床例 CAD/CAM冠装着



残存歯質をティースプライマーで前処理
 CAD/CAM冠内面をM&Cプライマーで前処理
 スーパーボンドEXの調製
 スーパーボンドEXを移送
 全周からセメントが流れ出ているのを確認して圧接
 余剰セメントの除去(探針などで容易に一塊として取れる)
 術後、頬側面観
 術後、デンタルX線写真

包装・価格

ポリマー粉末			重合開始剤		液材	
EXクリア 3g ¥2,800	EXティースカラー 3g ¥2,800	EXラジオパーク 5g ¥3,560	キャタリストV 0.7mL ¥15,870	クイックモノマー液 10mL ¥7,450	モノマー液 10mL ¥7,450	

付属品

ティスポッチ筆穂(青) 10本 ¥900	ティスポッチ筆穂S(緑) 10本 ¥900	ティスポッチ筆穂L(ピンク) 10本 ¥900	ティスポッチ筆穂LL(紫) 10本 ¥900	ティスポッチ筆穂3L(オレンジ) 10本 ¥1,050	ティスポ用筆柄(曲) 1本 ¥850	ティスポ用筆柄(直) 1本 ¥850	ティスポスプーン 10本 ¥1,000
ダッペンスタンド(3穴) 1個 ¥1,000	ティスポダッペンカップ 40枚 ¥800	ダッペンディッシュ(陶器) 1個 ¥2,800	スポンジ(L・S) 1箱 ¥930	計量スプーン Standard 1本 ¥300	計量スプーン Small 1本 ¥300	スパチュラ 1本 ¥300	

前処理材

M&Cプライマー
セット ¥8,000
A液 1本(5mL)
B液 1本(5mL)

単品
A液/B液 各5mL 各¥4,100

ティースプライマー
3mL ¥3,450

歯科の未来を創造するサンメディカルテクノロジー

[TBB catalyst]は水分や空気中の酸素が存在する環境下においても高い反応性を示す重合開始剤です。

[4-META monomer]は、良質な樹脂含浸層を形成する接着促進モノマーです。スーパーボンド®をはじめ多くの製品に採用しています。

歯科接着用レジンセメント スーパーボンドEX (特許第5000号) 医療機器認証番号 303AKBZX00055000
 歯科接着用レジンセメント スーパーボンド (特許第5000号) 医療機器認証番号 221AABZX00115000
 歯面処理材 ティースプライマー (特許第5000号) 医療機器認証番号 222AFBZX00100000
 歯科セラミックス用接着材料 M&Cプライマー (特許第5000号) 医療機器認証番号 231AFBZX00022000
 歯科用エッチング材 表面処理材レド (特許第5000号) 医療機器認証番号 21600BZZ00588000
 歯科用エッチング材 表面処理材グリーン (特許第5000号) 医療機器認証番号 21600BZZ00589000
 歯科セラミックス用接着材料 スーパーボンド PZプライマー (特許第5000号) 医療機器認証番号 224AFBZX00102000
 歯科金属用接着材料 V-プライマー (特許第5000号) 医療機器認証番号 20600BZZ00452000

■ご使用の際は、必ず製品添付の「添付文書」をお読みの上、正しくお使いください。 ■製品の仕様、デザインにつきましては予告なく変更になることがあります。 ■掲載の色調は印刷のため実物とは異なります。 ■標準価格・表示価格は2021年10月21日現在のものです。価格に消費税は含まれておりません。

■製造販売 **サンメディカル株式会社**

スーパーボンドEXの情報がご覧いただけます。
www.sunmedical.co.jp サンメディカル

スマートフォンからのアクセスはコチラ →

本社 / 〒524-0044 滋賀県守山市古高町571-2 ☎077(582)9980 **フリーダイヤル 0120-418-303 (FAX共通)** 電話受付時間 月～金(祝日を除く) 午前9:00～午後5:30

■発売 **株式会社モリタ** 大阪本社 / 〒564-8650 大阪府吹田市重水町3-33-18 ☎06-6380-2525 東京本社 / 〒110-8513 東京都台東区上野2-11-15 ☎03-3834-6161
 お客様相談センター **フリーコール 0800-222-8020** (医療従事者様専用)

歯科接着用レジンセメント
スーパーボンドEX



SUN MEDICAL

40th Anniversary



使いやすくなった
新感覚スーパーボンド
Super-Bond EX

スーパーボンド®EX 新発売

筆積法・混和法も常温で使用できる

「スーパーボンドEX ポリマー粉末」が登場!

New スーパーボンドEX ポリマー粉末



前処理にはこの2種類

歯質にはセルフエッチングプライマーの「ティースプライマー」、修復物にはすべての素材に使える「M&Cプライマー」を使用することで、前処理がよりシンプルになりました。

歯質

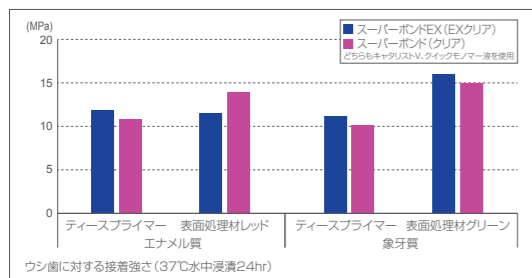
歯質用のセルフエッチングプライマー
ティースプライマー



適用対象
エナメル質
象牙質



● 歯質に対する引張接着強さ



金属 セラミックス・レジンなど

すべての修復物に使えるマルチプライマー
M&Cプライマー



適用対象物

インレー
金銀パラジウム合金
セラミックス など

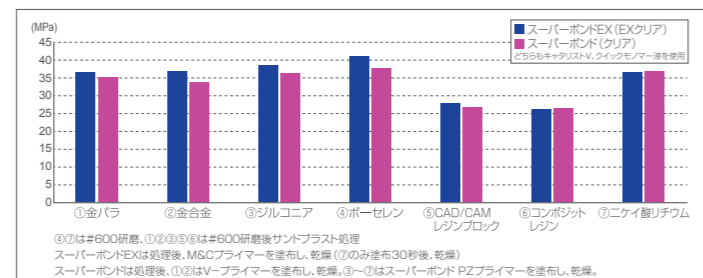
クラウン
金銀パラジウム合金
CAD/CAM冠 など

ブリッジ
金銀パラジウム合金
ジルコニア など

ポストコア
メタルコア
レジンコア など

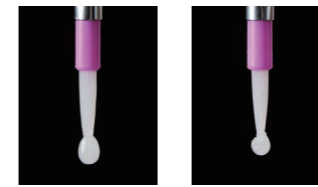


● 修復物に対する引張接着強さ (サーマルサイクル10,000回後)



筆積法で使える!

筆積操作がしやすい



スーパーボンドEX
ポリマー粉末
EXクリア

スーパーボンド
ポリマー粉末
クリア

液なじみの良いポリマー粉末なので、ポリマー玉の採取が容易です。一度で大きなポリマー玉が採取できるため、筆積回数を減らすことも可能です。

操作可能時間と硬化待ち時間

操作可能時間

クイックモノマー液とキャタリストVを混合してから**5分以内**に使用を終了してください。

硬化待ち時間 (標準比率で使用した場合)

筆積操作後、咬合調整ができるまでの目安時間です。

硬化待ち時間
37℃
約5分

こんな症例におすすめ!



混和法で使える!

適度なとろみで移送しやすい



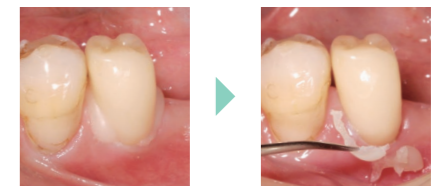
23℃の室温であれば、混和後約30秒で適度なとろみ(ゆるい泥状)になるため、冠に移送しやすくなりました。

ダッペンの冷却不要!

こんな症例におすすめ!

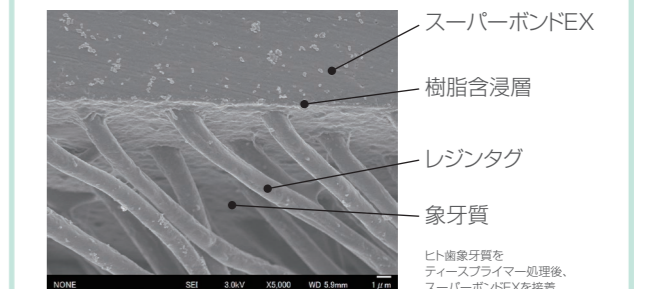


余剰セメント除去がしやすい



とろみがある状態(ゆるい泥状)で使用すると、余剰セメントが粘膜表面や歯肉溝内へ垂れすぎずに留まるため、除去がしやすくなります。

良質な樹脂含浸層



モノマー成分に含まれる4-METAが歯質に浸透して拡散し、良質な樹脂含浸層とレジンタグを形成します。

操作可能時間を延長したい場合は

標準比率よりもクイックモノマー液を1滴増やすことで、操作可能時間が延長できます。

粉液比			操作可能時間*1			硬化待ち時間*2
クイックモノマー液	キャタリストV	ポリマー粉末	21℃	23℃	25℃	37℃
4滴 (標準比率)	1滴	Standard (1.0)	約100秒	約80秒	約70秒	約7分
5滴			約160秒	約100秒	約90秒	約10分

5滴でも使用できる!

*1 操作可能時間は周辺の温度環境により異なります。
*2 硬化待ち時間は、修復物装着後、咬合調整ができるまでの目安時間です。