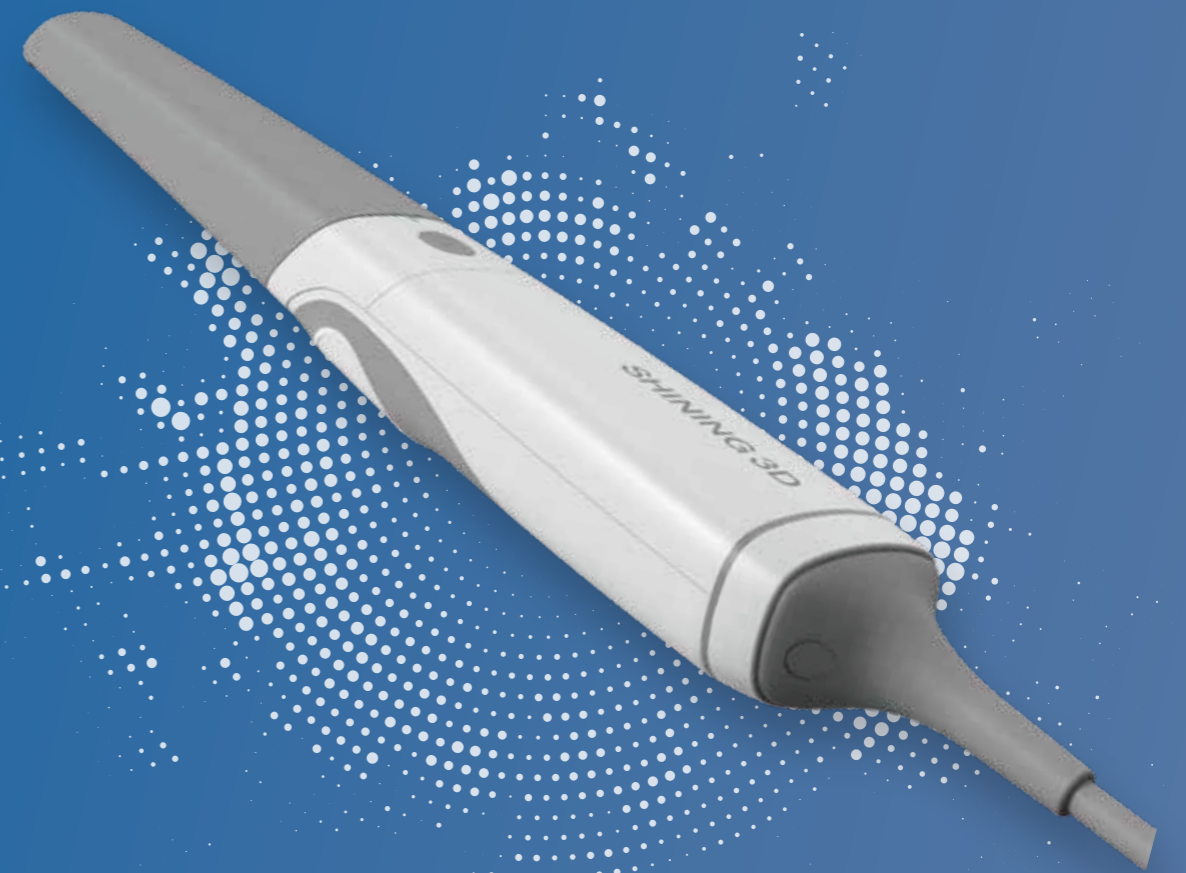


GOS II

G-Oral Scan 2 / Aoralscan3
Intra Oral Scannar



SPEC

スキャナ本体

サイズ	: 46×33×281mm (W×H×D)
重さ	: 240g
スキャン範囲 (スタンダード)	: 16×12×22mm (W×D×H)
スキャン範囲 (ミニ)	: 12×9×22mm (W×D×H)
出力ファイル	: STL、OBJ、PLY
インターフェース	: USB3.0
電圧	: 12 V DC/3 A
スキャン原理	: Structured Light Triangulation

最低 PC スペック

CPU	: Intel Core i7-8700 ~
RAM	: 16GB ~
HDD	: 256GB SSD ~
Graphic card (GPU)	: NVIDIA RTX 2060 6GB ~
Resolution	: 1980×1080 60Hz~
I/O ポート	: USB3.0 Type-A / 2 個 ~
OS	: Windows 10 64Bit ~

詳しくは
こちらから



(販売元) 株式会社岡部
〒815-0041 福岡県福岡市南区野間 4-4-32
(TEL) 092-561-8198 (FAX) 092-561-8070 (WEB) <http://www.okabe118.co.jp>



(製造販売元) 株式会社ジオメディ
〒812-0041 福岡県福岡市博多区吉塚 1 丁目 38-28 ジオビル
(TEL) 092-409-4050 (FAX) 092-409-4051

販売名【G-Oral スキャン2】医療機器承認番号:30400BZI00006A01 一般的名称【デジタル印象採得装置】
一般的名称【歯科技工室設置型コンピュータ支援設計・製造ユニット】

スキャン範囲
58%拡大

パウダーレス

コントロールボタン
スムーズな操作

LED
動作状況を表示

曇り止め
機能搭載

スキャナチップ
Extend the length by
15%
オートクレープ滅菌
100回使用可能

2種類の
スキャナチップ
standard & mini

持ちやすく軽量化
240g

スキャン速度
30%上昇



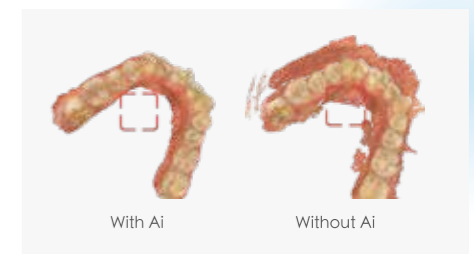
モーション機能

マウスやキーボードを操作せずに、次の手順に移行しやすく、患者様にも説明しやすく、無駄のないスキャンングを提供します。



AI 機能

唇側や頬側などの歯牙以外の不要なデータを自動で認識して削除します。



オープンシステム

STL/OBJファイルを利用可能なCAD/CAMシステムと連携が可能です。



リアルな色調

実際の色調に近く、リアルタイムで確認でき、明確なマージンの再現が可能です。



Universal Application

インプラント治療、補綴治療など下記のようなさまざまな臨床ケースに適用可能です。
1000件以上の臨床ケースにおいて98%以上の満足度を得られました。



Orthodontics

Veneer

Inlay-onlay

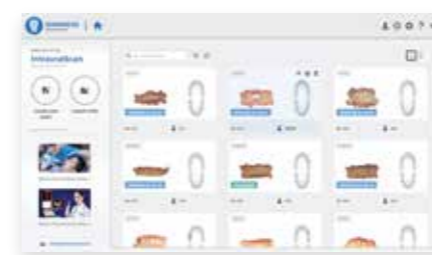
6-Unit Bridge

All-on-6 Implant

Pediatric Dental Care

新しいソフトウェア

直感的で使いやすいインターフェースで、スムーズで見やすいUIへとアップデートされました。



「G-Link」 Cloud

技工所様とのやりとりをスムーズにし、模型のデータ化のより、保管スペースをなくし長期保管することが出来ます。

