

ベニヤ・インプラント・分割前模型・分割模型・印象トレー・ワックスアップ・矯正模型、インプラント模型の各種歯科模型のスキャンに最適化

SPEC -仕様-



UP560

UP400

精度	6 μm以下	8 μm以下
カメラ	3.0MP x 2 (カラー)	1.3MP x 2 (カラー)
自動マーキングライン設定	●	●
テクスチャ スキャン	色による質感再現	色による質感再現
未分割模型 スキャン	●	●
<スキャン時間>		
フルアーチ スキャン	約 19 秒	約 12 秒
マルチダイスキャン スキャン	約 18 秒 (12歯)	約 24 秒 (9歯)
オールインワン スキャン	約 38 秒	約 16 秒
トリプルトレー(印象) スキャン	約 110 秒	約 70 秒

本体サイズ	290 x 295 x 540 (mm)	355 x 268 x 384 (mm)
重量	14.0 kg	9.5 kg
電源	AC 110V, 50/60Hz	AC 110V, 50/60Hz
出力フォーマット	STL, PLY, OBJ, UMファイル	STL, PLY, OBJ, UMファイル
対応CADソフトウェア	exocad, 3shape, UPCAD	exocad, 3shape, UPCAD

販売価格 **1,600,000 円 (税別)** **1,300,000 円 (税別)**

一般的名称：歯科技工室設置型コンピュータ支援設計・製造ユニット
一般医療機器届出番号：23B2X10023000412

一般的名称：歯科技工室設置型コンピュータ支援設計・製造ユニット
一般医療機器届出番号：23B2X10023000401

UP560 付属品

- レギュラープレート
- トリプルトレーホルダー (インプレッションホルダー)
- キャリブレーションプレート
- 専用ソフト「UPSCAN」
- 12歯ダイブレード
- 4歯ダイブレード (オールインワンスキャン用)
- ネジ固定プレート
- 電源、ケーブル式

UP400 付属品

- レギュラープレート
- トリプルトレーホルダー (インプレッションホルダー)
- キャリブレーションプレート
- 専用ソフト「UPSCAN」
- 9歯ダイブレード
- 4歯ダイブレード (オールインワンスキャン用)
- ネジ固定プレート
- 電源、ケーブル式

PCスペック要項

OSバージョン	Windows10 64bit, Windows11 64bit
CPU	Intel core i7-10700 以上
グラフィック	Nvidia GeForce GTX1060 以上
メモリ	16GB 以上：推奨 32GB
ハードディスク	SSD: 512GB + HDD: 1TB(7,200RPM)以上
USBポート、その他	USB3.0ポートが搭載されたPCのみ動作、3Dマウスでの操作推奨



3Dスキャナーを長く安定的にお使いいただけるよう、PCセットの販売も行っております。まずは一度、お気軽にご相談ください。

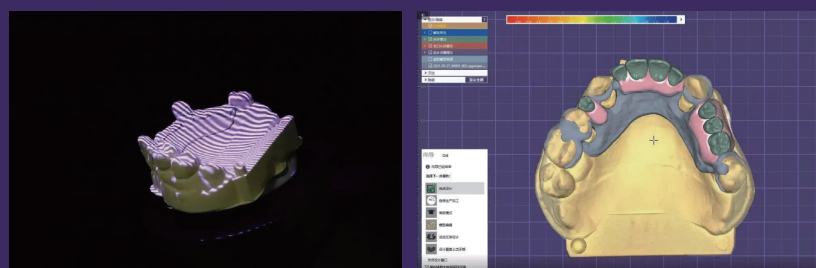
その他オプション・関連商品

分かりやすい画面と操作方法で歯科技工物をデザイン

exocad

Dental CAD Software

UP400とUP560をフル活用できる、歯科用CADの決定版。シンプルな操作と再現力で効率的な設計を実現します。



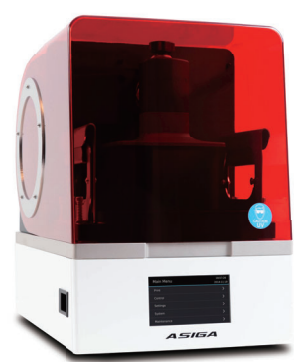
** 作業用途によって、別途追加モジュールが必要になる場合がございます。販売価格やアドオンモジュールについては、弊社Webサイトのexocad製品カタログ、もしくはお電話にてお問い合わせください。

販売価格 お問い合わせください。



技工物の高精度3Dプリントを実現する、ASIGA社3Dプリンター

ASIGA MAX アシガ マックス



XY 解像度はわずか 62μm (Z 軸：10μm～)、模型や技工物を綺麗にプリントできます。

商品の WEB ページは QR コードよりアクセス頂けます。



販売価格 **1,800,000円(税別)**

一般的名称：歯科技工室設置型コンピュータ支援設計・製造ユニット 一般医療機器届出番号：23B2X10023000298

3Dプリンター用樹脂も多数そろえています！



各種SNSで情報発信中です！



@meinandental



YouTube

製造販売元



名南歯科貿易株式会社

本社：〒454-0805 愛知県名古屋市中川区舟戸町2番26号
TEL: (052) 799-4075 FAX: (052) 353-6610
東京オフィス：〒102-0082 東京都千代田区一番町27-2 理工図書ビル2F & ショールーム
TEL: (03) 6261-3523 FAX: (03) 6261-3524

お取扱店

歯科技工用3Dスキャナー

UP560

スキャン精度に、
こだわりたい。



スキャン速度に、
こだわりたい。

UP400



Meinan
名南歯科貿易株式会社

UP560

高解像度のデュアルカメラ搭載のハイエンドモデル

6μm



Scan full arch
フルアーチスキャン



All-in-one
オールインワン



multi-die scan(12 units)
12歯マルチダイススキャン



Triple tray
トリプルトレイ

突き出たスキャン精度

精度は驚異の6 μm。再スキャン不要でインプラント模型や印象スキャンも細部まで取り逃しません。

省スペースで咬合情報もまるっと対応

底面のサイズはわずか290 x 295mm。設置のスペース削減ができて、開口部も180度なので脱着が楽です。

▲ Which will you choose? ▼

UP400

スキャン時間短縮にこだわったミドルレンジモデル

8μm



Scan full arch
フルアーチスキャン



All-in-one
オールインワン



multi-die scan(9 units)
9歯マルチダイススキャン



Triple tray
トリプルトレイ

瞬く間に、高速スキャン

スピード重視の方はこれ一択。フルアーチは約12秒と驚異の速さです。

1台でも複数台でもピッタリなスペック

スキャン精度は8 μmでも十分な性能。複数台導入するラボ様にもオススメです。

価格帯を超える、驚異的なパフォーマンス。

綺麗にスキャンできるのは当たり前。

UP3Dの3Dスキャナーはスピードも早いので全体の作業時間をしっかり短縮します。

素早いスキャンであっという間にCADソフトの編集・デザイン工程へ移れます。

一通りのスキャンはお任せ。付属品の台座で簡単スキャン。

専用の台座が無いと、スキャンデータがズレて最スキャンも。1回のスキャンで正確な3Dデータ化ができるので、CADソフトウェアの工程へも無駄なく進められます。



Scan full arch
フルアーチスキャン



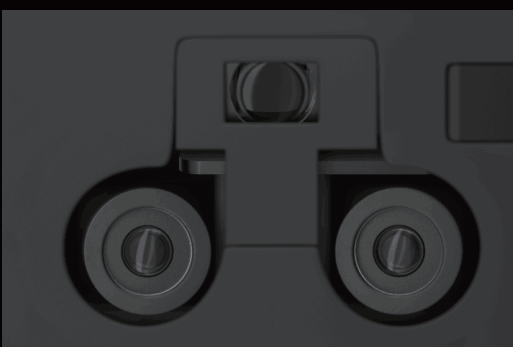
multi-die scan
マルチダイススキャン



Triple tray
トリプルトレイ



All-in-one
オールインワン

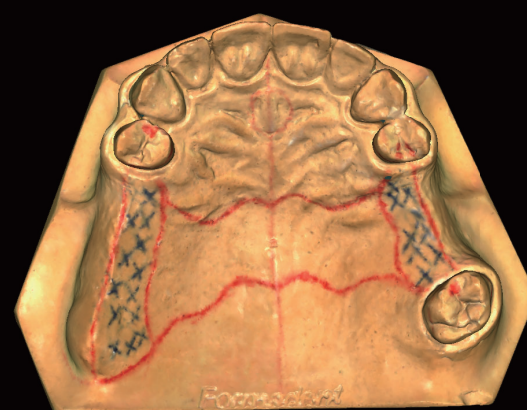


デュアルカメラでくっきり、高速で3Dデータ化。

UP400とUP560は歯間部や隙間も逃さずにしっかり撮影。正確な3DデータでCADソフト上の編集処理を削減します。

**隣接間スキャン機能(narrow gap)

**多角度スキャンモードをオンにすると、スキャン時間が多少長くなります。



いつもの設計線をデジタル上でも活用。

カラー表示なのでCAD上の作業効率もさらにUP。

デンチャー設計で引いていた線をデジタル上でも再現。CADソフトでの設計をいつもと同じ感覚にできます。

**テクスチャースキャンモードをオンにすると、スキャン時間が多少長くなります。

付属ソフトは全て日本語表示、フレンドリーな安心設計。

データ管理からスキャン作業のソフトで日本語表示に対応しており、安心してご使用いただけます。

データ管理用のソフトもスキャンデータを症例ごと一括管理。患者様情報から過去のデータも管理できるので、行方知れずになることはありません。



UP3D

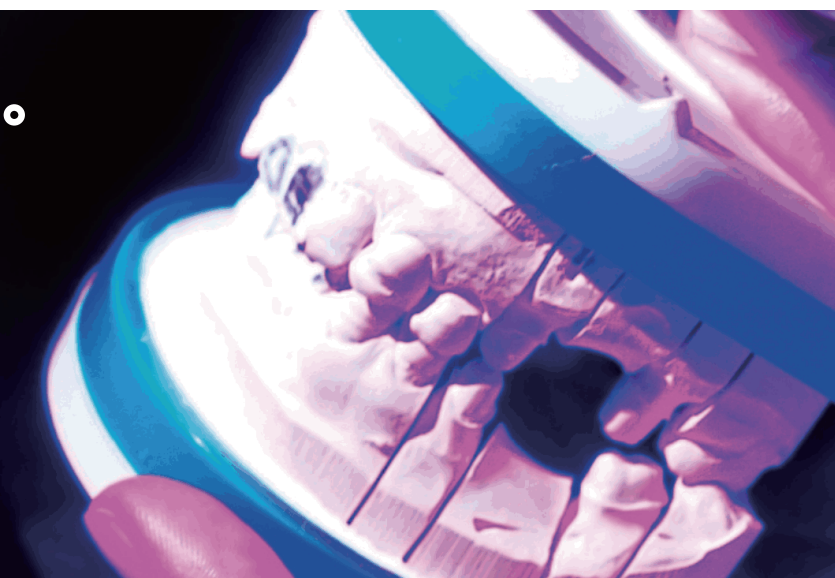
咬合も、丸ごとスキャン。

咬合情報は丸ごとスキャン。正確な情報を素早くデジタル化します。

いつもは時間のかかる咬合スキャンもUP3Dであれば、あっという間に終わります。

**咬合器を使ったスキャンにも対応しております。

咬合器を使わない場合、ゴムなどで上下顎模型を固定します。



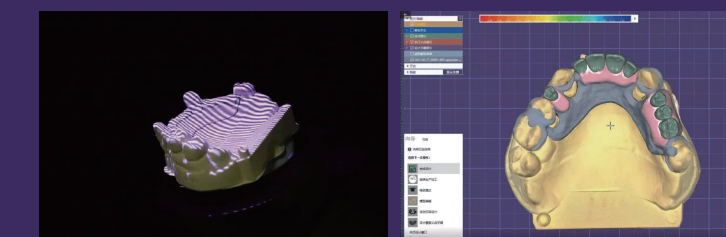
別売のexocadでカラーを読み込み、デザインをもっと効率化。

exocad 対応
Dental CAD Software

単体購入も可能です。

UP400とUP560のテクスチャースキャン機能は、鮮やかなカラー情報を読み込み、再現できます。

exocadや3shapeなどのさまざまな歯科用のCADソフトウェアと組み合わせて、シンプルな操作と再現力で効率的な設計を実現します。



**作業用途によって、別途追加モジュールが必要になる場合がございます。

販売価格やアドオンモジュールについては、弊社Webサイトのexocad製品カタログ、もしくはお電話にてお問い合わせください。

歯科技工のデジタル化に最適なソリューションをご提案します。お気軽にお問い合わせください。

UP560

Meinan
中国歯科材料株式会社