

コメット Ni-Tiファイル

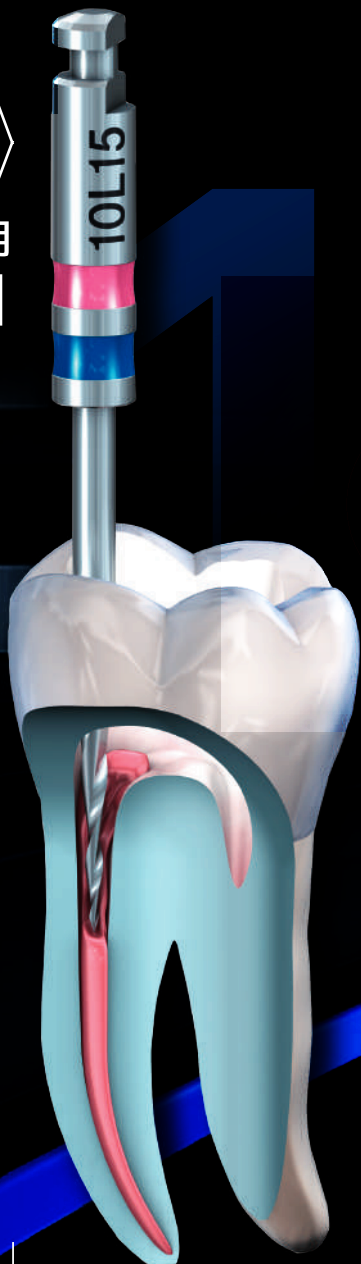


エンドリスタート

ENDO ReStart

2 Step ガッタパーチャ除去 System

根管上部用
Step1



根管下部用
Step2



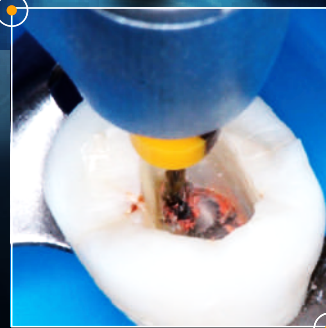
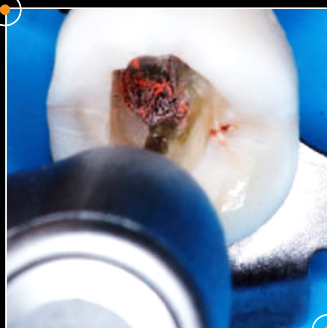
時短

しませんか？

製品動画



山内 隆守先生
東京都港区
赤坂 TK デンタル



古いガッタパーチャでも

サクッ
サクッ と削れます！

Pointは 先端形状 × ダイナミックツイスト

スルスル 入る先端形状

古い充填材も入り易いようサイド部分に
カッピングブレードを付与

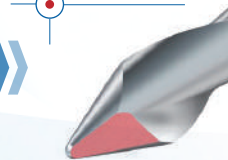
エンドリスタートオープナー



エンドリスタートファイル



※ピンク部分に
ブレードを付与



▶▶▶ 先端は**セーフエンド**
パーフォレーションやレッジを抑制



医療機器の分類：管理医療機器
一般的名称：電動式歯科用螺旋状除去器
販売名：コメット エンドリスタート
認証番号：303AKBZX00107000

効率的に除去する Dynamic Twist

充填材を掻き出しやすいようにブレード先端部分の溝幅は狭く、
シャンクに近づくにつれてブレードの溝間隔を広く設計

通常品



エンドリスタートファイル

通常品



エンドリスタートオープナー

簡単！2ステップ。充填材を効率よく除去

Step1

エンドリスタート
オープナーで
根管上部 1/3 の
充填材を除去



Step2

エンドリスタート
ファイルで
残っている
充填材を除去



▶▶▶ 使用上のご注意

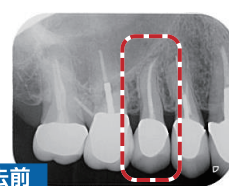
- ※根管挿入時、レッジの原因となるので強く押し込まないでください
- ※ご使用前に根管ブロックや抜去歯牙等を用いて使用練習を行うことをおすすめ致します
- ※ご使用時、ファイルに付着したガッタパーチャはこまめに除去してください
- ※乾燥：視野を確保するために、根管内を乾燥させながらご使用ください

資料ご提供：寺岡寛先生

エンドリスタートオープナーは歯冠部や広い根管のガッタパーチャを除去するのに適している。エンドリスタートオープナーはザクザクとガッタパーチャに突き刺して入る範囲で除去をし、届かない場所はエンドリスタートファイルの出番である。

エンドリスタートファイルは近年の熱加工により柔軟性や形状記憶を付与したファイルとは異なるが、ファイルの設計・デザイン(25/05)により柔軟性は優れる。掲載している臨床例のように根尖部において湾曲がある場合においても除去に有効であった。使用に関しては押し込むのではなく(エンドリスタートオープナーは多少押し込んで使用しても問題ない)、先端を軸にして円を描くように動かすのが破折やレッジ発生を防止するコツである。

尚、メーカー推奨の設定とは異なるが私は500-1000回転/毎分で使用している(※エンドリスタートファイルの使用時のトルクは1.0N/cmで設定)。



除去前



除去後

※記事は、先生のご経験に基づくものであり、効能・効果等を保証するものではありません。ご使用の際は、添付文書等をお読みください。

推奨回転数:300回転 最高回転数:500回転 トルク:1.8N/cm



※実物大ではございません

品番	RE10L15-030	RE05L21-025	RE05L25-025	#4680 (スターターセット)
作業長	15	21	25	
ブレード長	5	14.9	14.9	RE10L15-030(2本)
先端直径	0.3	0.25	0.25	RE05L25-025(4本)
テーパ	10%	5%	5%	

標準医院価格：¥11,500 入数：6入(単品・セット共に共通) シャンク：CA



製造販売元
株式会社モモセ歯科商会

本社・大阪営業所 〒543-0054 大阪府大阪市天王寺区南河堀町 6-35 TEL 06-6773-3333(代)
東京営業所 〒110-0016 東京都台東区台東 2-24-2 TEL 03-3835-2653(代)
九州営業所 〒812-0893 福岡市博多区那珂 6-24-21 TEL 092-575-6060(代)

URL：http://www.momose-dm.co.jp/

お問い合わせ