

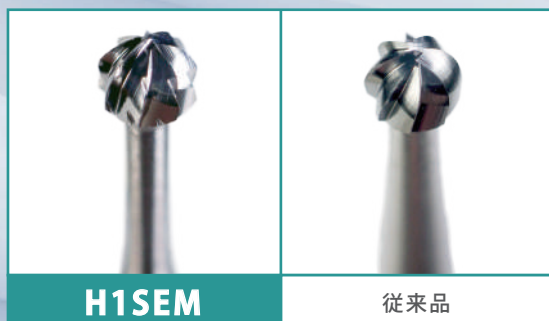
軟化象牙質除去用

# Komet H1SEM



H1SEMシリーズ カーバイド製(低速・CA用)

## 低速でもサクサク切れる



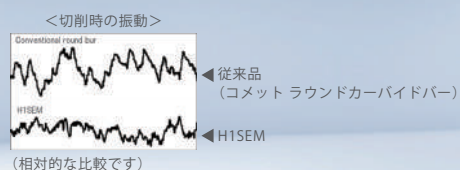
ビッカース硬度 1600 のカーバイド製  
切れ味を高めるブレードデザインなので  
低速でも軟化象牙質をサクサク削れます  
推奨回転数：毎分 1500 回転

## 錆びないカーバイド製

カーバイド製の作業部  
オートクレーブでも錆びません（軸部はステンレス製）

## 低振動なクロスカット

目詰まりを防止するクロスカット  
低振動で軟化象牙質を除去できます



Quality Products  
Made in Germany

＜ この切れ味・この耐久性を貴方に ＞

従来、軟化象牙質の除去にはスチールバー（ビッカース硬度 800）やステンレススチールバー（同 600）が用いられてきた。スチールバーは耐腐食性が低く、ステンレススチールバーは切れ味が悪い。

この H1SEM はその欠点を補ってくれる製品である。素材には耐腐食性の高いタングステンカーバイド（同 1600）が使われており、ステンレスやスチールと比較しても間違いに硬い。またその刃部にはクロスカットが施されており、これにより従来のラウンドバーと比較して振動が少ない。

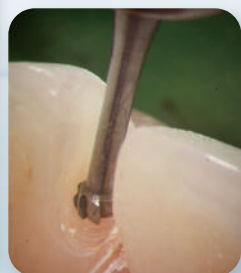


スリムネックで高い視認性

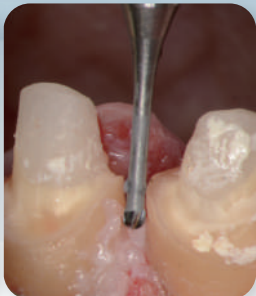


H1SEMと通常のスチールバー

隣接面へのアクセスでも術野がしっかり見えます



外科処置や肉芽の処置にも



長期にわたって維持される鋭い切れ味で軟化象牙質除去をスムーズに低発熱で行え、低振動の恩恵で歯質の破折を予防できる。是非、未体験ゾーンへ。

記事提供：  
高田歯科（兵庫県神戸市）  
高田 光彦 先生

記事は、先生のご経験に基づくものであり、効能・効果等を保証するものではありません。ご使用の際は、添付文書等をお読みください。



製品名：CA セット

内容（各規格 1 入）  
全長 22mm 7 本入  
010,012,014,016,018,021,023  
価格 **¥9,300**  
※ケース減菌不可



製品動画はこちら▶▶

製品名：CA ロングセット

内容（各規格 1 入）  
全長 26mm 7 本入  
010,012,014,016,018,021,023  
価格 **¥9,300**  
※ケース減菌不可



製品名：アソートキット 8 本入

内容（各規格 1 入）  
全長 22mm  
010,012,014,016,018  
全長 26mm  
010,014,018  
価格 **¥10,600**  
※ケース減菌不可



| 品番       | H1SEM-010                               | H1SEM-012 | H1SEM-014 | H1SEM-016 | H1SEM-018 | H1SEM-021 | H1SEM-023 |
|----------|---|-----------|-----------|-----------|-----------|-----------|-----------|
| 最大径 (mm) | 1.0                                     | 1.2       | 1.4       | 1.6       | 1.8       | 2.1       | 2.3       |
| CA       | ○                                       | ○         | ○         | ○         | ○         | ○         | ○         |
| CA ロング   | ○                                       | ○         | ○         | ○         | ○         | ○         | ○         |
| 適正回転数    | 毎分 1,000 ~ 1,500 rpm                    |           |           |           |           |           |           |
| 標準医院価格   | <b>1,400円</b> (1本入) <b>6,400円</b> (5本入) |           |           |           |           |           |           |

イラストはほぼ実物大です 全長:CA 22mm / CA ロング 26mm

医療機器の分類:一般医療機器 一般的名称:歯科用カーバイドバー 販売名:コメットカーバイドバー 届出番号:27B2X00091000002

製造販売元 **株式会社モモセ歯科商会**

本社・大阪営業所 〒543-0054 大阪府大阪市天王寺区南河堀町 6-35 TEL 06-6773-3333 (代)

東京営業所 〒110-0016 東京都台東区台東 2-24-2 TEL 03-3835-2653 (代)

九州営業所 〒812-0893 福岡市博多区那珂 6-24-21 URL: http://www.momose-dm.co.jp/ TEL 092-575-6060 (代)

お問い合わせは